



Ysgol Fusnes Aberystwyth

Astudiaethau uwchraddedig mewn

Busnes

Cynnwys

Croeso	t.1
Ein cyrsiau	t.2
Graddau ymchwil	t.14
Ein hymchwil	t.17
Cyflogadwyedd	t.18
Cefnogi entrepreneuriaeth	t.19



Gwybodaeth bwysig

Roedd yr wybodaeth a gyhoeddir yn y llyfryn hwn am y rhaglenni gradd yn gywir pan anfonwyd y ddogfen i'w argraffu (Hydref 2021), ond gellid ei newid. Cyn gwneud cais, rydym yn cynghori darpar fyfyrwyr i edrych ar ein gwefan i gael yr wybodaeth a'r manylion diweddaraf am y cwrs gan gynnwys ein gofynion mynediad, er mwyn bod yn sicr fod y cynllun yn addas i'w gofynion.

Croeso i Ysgol Fusnes Aberystwyth

Rydym ni wrth ein bodd eich bod yn ystyried Ysgol Fusnes Aberystwyth fel lle i astudio eich gradd uwchraddedig. Rydym ni'n ymfalchïo ein bod yn addysgu'r theori ac ymarfer busnes diweddaraf, gan nodi'r meysydd allweddol o bwysigrwydd i sicrhau ein bod yn cyflenwi'r profiad addysgu a dysgu gorau er mwyn eich helpu i gyflawni eich nodau.

Nod ein rhaglenni Meistr cyffredinol mewn cyllid, busnes rhyngwladol, marchnata a rheoli yw datblygu'r genhedlaeth nesaf o arweinwyr ac entrepreneuriaid ac rydym ni'n sicrhau eich bod yn cyfranogi mewn amgylchedd lle gallwch ddysgu, ymgysylltu a chyd-greu datrysiadau i fodloni gofynion amgylchedd busnes sy'n gynyddol gymhleth ac sy'n newid yn gyflym.

Os ydych chi'n dechrau ar yrfa ym maes rheoli, bydd yr MBA a'r MBA proffesiynol yn diwallu eich anghenion. Os ydych chi wedi datblygu ymhellach yn eich gyrfa ac yn dymuno diweddarau eich gwybodaeth busnes a rheoli a mireinio eich sgiliau arwain, efallai mai'r MBA Gweithredol (EMBA) yw'r rhaglen i chi.

Rydym ni hefyd yn cynnig cyfres o raglenni Meistr Gweithredol arbenigol wedi'u cynllunio ar gyfer arweinwyr busnes profiadol. Bydd y rhain yn sicrhau y cewch y sgiliau arwain a'r wybodaeth ddiweddaraf i gyflwyno newid sylweddol sy'n para yn eich sefydliadau. Mae'r rhain wedi'u cynllunio ar

gyfer denu carfan fyd-eang, a byddwch yn dysgu sut i arwain newid mewn gwahanol amgylcheddau a diwylliannau gweithredu. Nod y rhaglenni arwain newid ag effaith uchel i arweinwyr busnes yw cyflwyno newid sy'n para drwy ddysgu gweithredol â ffocws a rhoi strategaethau arwain newid ar waith mewn amser real yn eich sefydliadau perthnasol.

Fel Ysgol flaenllaw sy'n cyflwyno dysgu busnes a rheoli eithriadol, rydym ni'n falch o'n hacoladau ac yn parhau i weithio at sicrhau rhagoriaeth addysgu, ymchwil uchel ei effaith a chanlyniadau'n seiliedig ar gyflogadwyedd. Gyda staff ymroddgar, hynod brofiadol a chymwysedig, mae Ysgol Fusnes Aberystwyth yn parhau i gyflwyno a datblygu graddedigion talentog, hyderus a hynod wybodus.

Un o'n cryfderau penodol yw ein cysylltiadau eang a dwfn gyda busnes sy'n creu cyfleoedd i ymgymryd ag ymchwil cymwysedig a throsglwyddo gwybodaeth er mwyn sbarduno newid real sy'n para yn y gymdeithas. Mae

ein gwaith hefyd yn cwmpasu cynghori cyrff llywodraethol ac ymgymryd ag ymchwil sy'n cael effaith ar y lefel uchaf.

Diolch am ystyried Ysgol Fusnes Aberystwyth ar gyfer eich penderfyniad gyrfa pwysig. Os oes angen rhagor o gymorth arnoch, cysylltwch â ni unrhyw bryd.

Professor Andrew Thomas
Pennaeth Ysgol Fusnes Aberystwyth



Ein Cyrsiau

Graddau a ddysgir

Meistr mewn Gweinyddiaeth Fusnes (MBA)	t.3
Rhaglenni Meistr mewn Gweinyddiaeth Fusnes (MBA) Proffesiynol	t.4
Cynlluniau Meistr Gweithredol	t.5
Busnes Rhyngwladol a Marchnata MSc	t.6
Cyllid, MSc	t.7
Cyllid a Bancio Rhyngwladol, MSC	t.8
Cyllid Rhyngwladol, MSc	t.10
Rheolaeth a Chyllid, MSc	t.11
Rheolaeth Busnes Ryngwladol, MSc	t.12

Graddau ymchwil

MPhil, PhD, DProf	t.14
-------------------	------

Meistr mewn Gweinyddiaeth Fusnes (MBA)

Mae'r Meistr mewn Gweinyddiaeth Fusnes (MBA) yn eich helpu i feithrin dealltwriaeth o sgiliau a chysyniadau rheoli uwch a sut i'w cymhwyso i sefyllfaoedd masnachol.

Byddwch yn astudio damcaniaethau cyfredol ac arferion gorau cydnabyddedig mewn meysydd fel arweinyddiaeth, gweithrediadau, cyllid, llywodraethu corfforaethol a chynaliadwyedd. Cewch eich dysgu trwy gwricwlwm cytbwys, gan gynnwys damcaniaeth, gweithdai, ac astudiaethau achos o'r maes rhyngwladol, gan gymryd rhan mewn timau a'u harwain i gynnig atebion cyfoes i faterion a chyfleoedd busnes sy'n datblygu.

I ddechrau, mae'r rhaglen yn canolbwyntio ar feithrin eich dealltwriaeth academaidd o'r fframweithiau, y modelau a'r cysyniadau a ddefnyddir mewn cyrff sefydledig a newydd, fel bod modd i chi gymhwyso'r wybodaeth hon i sicrhau rhagoriaeth wrth arwain a rheoli. Un o'r prif amcanion yw darparu hyfforddiant dadansodol perthnasol ar gyfer datblygiadau cystadleuol yn y sectorau cyhoeddus a phreifat, a rhoi'r adnoddau proffesiynol i chi ar gyfer arwain a rheoli newid.


Dyma rai o'r cyfleoedd arbenigol sydd ar gael i fyfyrwyr MBA yn Aberystwyth:

- derbyn cyngor ymarferol a phenodol i'r diben gan weithwyr proffesiynol ac ymarferwyr sefydledig yn y diwydiant
- cael eich dysgu gan ymchwilwyr gweithgar, gan sicrhau eich bod yn dysgu am y damcaniaethau a'r wybodaeth ddiweddaraf yn y maes
- cymorth penodol i'ch helpu i drosglwyddo i gyflogaeth broffesiynol mewn modd cadarnhaol
- cyfle i wneud cais am gyfnod o brofiad gwaith
- bod yn rhan o rwydwaith eang o gyn-fyfyrwyr.

Cyflogadwyedd

Cynlluniwyd y rhaglen MBA i roi ichi gyfres o sgiliau trosglwyddadwy y gallwch eu cymhwyso i amrywiaeth o gyd-destunau gwaith. Wrth raddio, byddwch wedi profi eich gallu i ddadansoddi amgylcheddau, strwythuro a chyfathrebu'r syniadau damcaniaethol ac ymarferol diweddaraf, i siarad â chynulleidfaoedd o bob math, i gloriannu a threfnu gwybodaeth, i weithio'n effeithiol gydag eraill ac i'w harwain, ac i gyflawni amcanion o fewn cyfnodau amser llym ac erbyn dyddiadau cau penodol. Mae'r llwybrau gyrfaol nodweddiadol yn cynnwys Uwch Ymgynghorydd Rheoli, Cyfarwyddwr/Is-lywydd Gwerthiannau, Cyfarwyddwr/Is-lywydd Adnoddau Dynol a Phrif Swyddog Technoleg ymhlith eraill. Hwylusir eich llwybr penodol chi gan y sgiliau a'r cymwyseddau a ddatblygir yn ystod y rhaglen MBA.

Ffeithiau Allweddol

 Math o radd: MBA.

 Cod y cwrs: N1834.

Modiwlau

Dyma'r modiwlau craidd y mae'n bosibl y byddwch yn eu hastudio ar y cwrs hwn:

- Business Economics
- Corporate Governance and Sustainability
- Financial Analysis and Decision Making
- Managerial Reports
- Marketing Management Strategy
- People and Organisations.

Ac un modiwl dewisol - un ai International Strategy and Operations neu Global Marketing.

Business Economics

Archwilio egwyddorion micro-economeg a macro-economeg, cysyniadau a dulliau dadansoddi, a phwysleisio swyddogaeth polisi a rheoliadau'r llywodraeth ar lefel micro-economeg a macro-economeg.

Corporate Governance and Sustainability

Cyflwyno cysyniadau, damcaniaethau, ymchwil ac arferion allweddol llywodraethu corfforaethol mewn cyd-destun sy'n datblygu'n fwyfwy byd-eang, gan roi pwyslais arbennig ar faterion moeseg busnes a chynaliadwyedd.


Financial Analysis and Decision Making

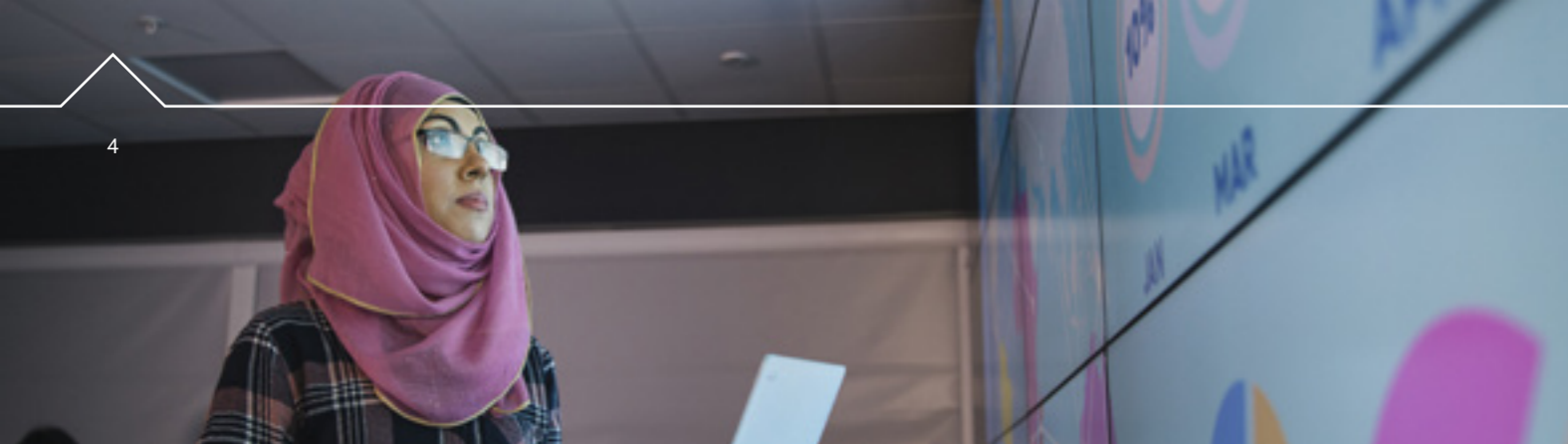
Datblygu gafael ymarferol ar gyfrifeg ariannol a rheolaethol, dadansoddi ariannol a gwneud penderfyniadau ariannol, perthnasol i rai sy'n gobeithio bod yn rheolwyr cyffredinol.

Managerial Reports

Cynorthwyo myfyrwyr i ddadansoddi'r hyn a ddysgwyd ar y cwrs a'i gymhwyso i sefyllfaoedd gwirioneddol trwy astudiaethau achos.

I gael rhagor o fanylion a'r wybodaeth ddiweddaraf am ein modiwlau, ewch i'n gwefan.

 Hyd: 1 flwyddyn (llawn-amser). neu 2-3 blynedd (rhan- amser).



Rhaglenni Meistr mewn Gweinyddiaeth Fusnes (MBA) Proffesiynol

Wedi'u cynllunio ar gyfer darpar reolwyr / arweinwyr busnes, bydd angen i chi fod wedi cael profiad gwaith blaenorol ar lefel briodol i elwa i'r eithaf ar eich profiad dysgu ar y rhaglenni MBA Proffesiynol. Mae pob un o'r rhaglenni MBA proffesiynol yn canolbwyntio ar ddisgyblaeth benodol, gan ganiatáu i chi arbenigo mewn maes penodol.

N1837 MBA Rheoli Cadwyn Gyflenwi Fyd-eang

Mae'r rhaglen hon yn canolbwyntio ar rwydweithiau a systemau cadwyn gyflenwi fyd-eang modern gan gynnwys logisteg, systemau logisteg gwyrdd, a systemau cadwyn gyflenwi fyd-eang. Byddwch hefyd yn dysgu am y tueddiadau diweddaraf ym meysydd dadansoddi ariannol, economeg busnes ac arwain pobl a sefydliadau. Ar ddiwedd eich astudiaethau byddwch yn cwblhau adroddiad sylweddol ar reoli cadwyn gyflenwi a fydd yn canolbwyntio ar ddarparu gwelliannau sy'n ychwanegu gwerth o fewn eich cwmni.

N1838 MBA Rheoli Peirianeg

Mae'r rhaglen hon yn canolbwyntio ar systemau peirianeg a rheoli systemau sy'n seiliedig ar beirianeg a thechnoleg. Byddwch yn ymgymryd â modiwlau ar ddadansoddi a rheoli peirianeg ffrensig, systemau ansawdd, rheoli prosiectau a systemau cadwyn gyflenwi. Ar ddiwedd eich astudiaethau byddwch yn cwblhau adroddiad sylweddol ar reoli peirianeg a fydd yn canolbwyntio ar ddarparu gwelliannau sy'n ychwanegu gwerth o fewn eich cwmni.

N1839 MBA Rheoli Prosiectau

Mae'r rhaglen hon yn canolbwyntio ar arwain prosiectau a datblygu a chymhwyso adnoddau a thechnegau rheoli prosiect, gan gynnwys arwain timau, technegau a systemau rheoli prosiect, dadansoddi ariannol a monitro a rheoli prosiectau. Ar ddiwedd eich astudiaethau byddwch yn cwblhau adroddiad sylweddol ar reoli prosiectau a fydd yn canolbwyntio ar ddarparu gwelliannau sy'n ychwanegu gwerth o fewn eich cwmni.

N1840 MBA Marchnata Rhyngwladol

Mae'r rhaglen hon yn cynnig dirnadaethau a gwybodaeth am y datblygiadau diweddaraf ym maes marchnata rhyngwladol, gan gynnwys systemau ac arferion marchnata byd-eang, strategaethau marchnata yn ogystal â dadansoddi ariannol, cynaliadwyedd ac arweinyddiaeth busnes. Ar ddiwedd eich astudiaethau byddwch yn cwblhau adroddiad sylweddol ar farchnata rhyngwladol a fydd yn canolbwyntio ar ddarparu gwelliannau sy'n ychwanegu gwerth o fewn eich cwmni.

N1841 MBA Cyfrifoldeb Cymdeithasol Corfforaethol

Mae'r rhaglen hon yn darparu gwybodaeth am y tueddiadau diweddaraf ym meysydd economeg amgylcheddol, gwneud penderfyniadau amgylcheddol, cynaliadwyedd a rheolaeth amgylcheddol ac mae'n cyfuno hyn â gwaith yn ymwneud â chyllid busnes, arweinyddiaeth ac economeg busnes yn ogystal â llywodraethu corfforaethol a dadansoddi risg. Ar ddiwedd eich astudiaethau byddwch yn cwblhau adroddiad sylweddol ar Gyfrifoldeb Cymdeithasol Corfforaethol a fydd yn canolbwyntio ar ddarparu gwelliannau sy'n ychwanegu gwerth o fewn eich cwmni.

Cynlluniau Meistr Gweithredol

N1835 MBA Gweithredol Byd-eang (EMBA)

Wedi'i lunio ar gyfer arweinwyr busnes, bydd y cwrs hwn yn rhoi i chi'r sgiliau arwain a'r wybodaeth ddiweddaraf i gyflawni newid sylweddol a pharhaol yn eich sefydliad. Bydd yn denu ymgeiswyr o bob rhan o'r byd i ddysgu sut mae cyflawni arweinyddiaeth ar gyfer newid mewn gwahanol amgylchiadau gweithredu a diwylliannau. Byddwch yn ymgymryd â chywres o fodiwlau ar ffurf gweithdai a fydd yn cynnwys marchnata byd-eang, arweinyddiaeth, cyllid busnes ac economeg, a strategaeth a gweithredoedd rhyngwladol. Byddwch yn cwblhau prosiect 'pen y mwdwl' ar arwain newid strategol, gan ganolbwyntio ar eich cwmni'ch hun ar ôl eich cyfnod astudio.

N1836 Meistr Rheoli Gweithredol (MMgt)

Rhaglen ar arwain newid a fydd yn creu effaith fawr ar gyfer arweinwyr busnes yw hon. Fe'i dyluniwyd i'r rhai sydd am gyflawni newid ar gyfer perfformiad uchel drwy ddysgu mewn modd sy'n canolbwyntio'n fwy penodol a chyflawni arweinyddiaeth ar gyfer newid yn eu cwmnïau. Byddwch yn cwblhau nifer o fodiwlau sylfaen gan gynnwys cyllid

busnes, strategaeth ac arweinyddiaeth ac wedyn byddwch yn symud ymlaen i ddatblygu prosiect 'pen y mwdwl' sylweddol a strategol a fydd yn canolbwyntio ar gyflawni rheolaeth ar newid yn eich cwmni. Cewch arolygydd neu fentor ar gyfer eich rhaglen arwain newid. Yn fras, byddwch yn neilltuo tua dau draean o'ch amser ar eich prosiect 'pen y mwdwl' ac fe fydd angen dangos bod effaith eisoes i'w gweld o'r gwaith hwn.

Dysgu o bell

Mae'r ddwy raglen Meistr Gweithredol hefyd ar gael trwy ddysgu o bell. Mae cynnwys y cwrs yr un fath ond caiff ei gyflwyno mewn ffordd wahanol. Gwnewch gais am yr MBA Gweithredol Byd-eang N1835D trwy ddysgu o bell (EMBA) neu'r cwrs Meistr Rheoli Gweithredol N1836D trwy ddysgu o bell (EMMgt).

I gael rhagor o fanylion a'r wybodaeth ddiweddaraf, ewch i'n gwefan a gweler ein llyfryn Cynlluniau Meistr Gweithredol.



Busnes Rhyngwladol a Marchnata

MSc

Bydd y cynllun gradd Busnes Rhyngwladol a Marchnata, sef ein rhaglen fwyaf poblogaidd, yn craffu ar fframwaith a chysyniadau rheoli busnes ac arwain ym myd busnes ynghyd â'r safbwyntiau technegol a chyfathrebu sy'n gysylltiedig â'r proffesiwn marchnata. Mae'r radd hon yn cynnig dealltwriaeth academaidd drylwyr o ddamcaniaethau a dulliau rheoli, gyda phwyslais cryf ar reoli a strategaeth farchnata. Wrth ddewis astudio'r radd Busnes Rhyngwladol a Marchnata, byddwch yn datblygu dealltwriaeth academaidd drwyadl o ddamcaniaethau a dulliau rheoli, ac fe fydd pwyslais cadarn ar feddwl yn strategol, gan gynnwys ysytyried cyllid, gweithredu, marchnata a globaleiddio.

Mae llunio strategaeth a'i rhoi ar waith yn gofyn am bwerau dadansodol sylweddol. Un ffocws o'r radd hon yw i'ch arfogi â'r sgiliau allweddol sydd eu hangen arnoch, megis cynnal ymchwil cynradd ac eilradd i'r farchnad genedlaethol a rhyngwladol, adnabod a lleihau effaith y gwahaniaethau diwylliannol ar effeithiolrwydd busnes, rhoi strategaeth farchnata yn seiliedig ar ganlyniadau ar waith, a monitro'r fframweithiau mewnlol ac allanol a ddefnyddir i gynnal twf yn y referniw a'r proffidoldeb a ragwelir.

Bydd archwilio'r grymoedd sy'n siapio'r amgylchedd busnes rhyngwladol a'i effaith ar weithrediadau a rhagolygon strategol cwmnïau rhyngwladol - sy'n angenrheidiol i ffynnu o fewn ecosystemau busnes dynamig - yn ganolog i hyn. Mae'r rhaglen hefyd yn cynnwys strwythur sefydliadol yr economi ryngwladol ac yn archwilio sut caiff llifau masnach a chyllid eu cefnogi gan sefydliadau economaidd rhyngwladol. Drwy gydol y rhaglen, byddwch yn cymhwyso'ch dysg i astudiaethau achos cyfoes mewn busnes rhyngwladol a marchnata rhyngwladol.


Cyflogadwyedd

Trwy astudio'r cwrs gradd hwn byddwch yn datblygu eich dealltwriaeth o ymddygiad a strwythurau cyfundrefnol, a byddwch yn gallu ymchwilio i ddata busnes a chyllid, ei ddehongli a'i ddefnyddio. Bydd graddedigion y rhaglen hon mewn sefyllfa dda i fynd i yrfa mewn nifer o feysydd busnes, gan gynnwys dadansoddi busnes rhyngwladol, bancio buddsoddi corfforaethol, marchnata ryngwladol weithredol, cyfarwyddo cynnyrch a rhaglenni byd-eang, a chaffael rhyngwladol a'r gadwyn gyflenwi byd-eang.

Ffeithiau Allweddol

 **Math o radd:** MSc.

 **Cod y cwrs:** N128.

 **Hyd:** 1 flwyddyn (llawn-amser). neu 2-3 blynedd (rhan- amser).

Cyllid

MSc

Yn addas i ymgeiswyr sydd â chefnidir blaenorol mewn mathemateg, cyllid, economeg, bancio, ystadegaeth neu econometreg, bydd y radd hon yn rhoi i chi sgiliau dadansoddi ac ymarferol ym meysydd cyllid corfforaethol, buddsoddi, marchnadoedd ariannol rhyngwladol, a sefydliadau ariannol. Mae'r diwydiant yn edrych am raddedigion uwch sy'n gymwys yn dechnolegol yn barhaus er mwyn datblygu a moderneiddio'u hamgylchedd busnes.

Yma yn Ysgol Fusnes Aberystwyth, cewch ddysgu am farchnadoedd ariannol sefydledig a rhai sy'n datblygu, y syniadau a'r ymchwil diweddaraf ar faterion cyfoes megis rheoli risg a safonau moesegol ym myd bancio, rheoleiddio ariannol rhyngwladol ym myd cyllid corfforaethol, rheoli'r porffolio modern a dulliau arloesol ym maes rhyng-gyfyngu. O ecwitiau, bondiau ac offerynnau incwm sefydlog eraill i flaendrafodion ac opsiynau, o uno cwmnïau a chaffaeliadau i opsiynau go iawn, bydd y rhaglenni hyn yn rhoi i chi'r sgiliau sylfaenol a'r wybodaeth sydd eu hangen arnoch i gael gyrfa broffesiynol gyffrous ym maes gwasanaethau ariannol neu reolaeth ariannol mewn amryw helaeth o sectorau eraill.


Dyma rai o'r cyfleoedd arbenigol sydd ar gael i fyfyrwyr Cyllid yn Aberystwyth:


- derbyn cyngor ymarferol a phenodol i'r diben gan weithwyr proffesiynol ac ymarferwyr sefydledig yn y diwydiant
- cael eich dysgu gan ymchwilwyr gweithgar, gan sicrhau eich bod yn dysgu am y damcaniaethau a'r wybodaeth ddiweddaraf yn y maes
- cymorth penodol i'ch helpu i drosglwyddo yn ôl i gyflogaeth broffesiynol mewn modd cadarnhaol
- bod yn rhan o rwydwaith eang o gyn-fyfyrwyr.


Cyflogadwyedd

Trwy astudio'r cwrs gradd hwn byddwch yn datblygu eich sgiliau datrys problemau, gwneud penderfyniadau, dadansoddi a meddwl yn greadigol, yn ogystal â sgiliau gweithio mewn tîm, rheoli amser a threfnu. Bydd graddedigion y rhaglen hon mewn sefyllfa dda i fynd i yrfa ym meysydd cyllid corfforaethol a chyllid mentergarwch arbenigol, bancio buddsoddi a bancio masnachol, rheoli cyfoeth preifat gwerth-net uchel ac amrywiaeth o rolau eraill yn y proffesiwn Cyllid a Chyfrifeg.

Ffeithiau Allweddol

 **Math o radd:** MCs.

 **Cod y cwrs:** N300.

 **Hyd:** 1 flwyddyn (llawn-amser). neu 2-3 blynedd (rhan- amser).

Modiwlau

Dyma'r modiwlau craidd y mae'n bosibl y byddwch yn eu hastudio ar y cwrs hwn:

- Advanced Corporate Finance
- Banking and International Intermediation
- Financial Econometrics
- Financial Research Methods
- International Financial Markets and Investments
- Portfolio Analysis and Management.

Advanced Corporate Finance

Datblygu gwybodaeth a dealltwriaeth o'r dewisiadau cyllido sydd gan gwmnïau, a'u goblygiadau treth; yr adnoddau sydd ar gael i reoli risg ariannol; y dewis o ran strwythur cyfalaf cwmni; cloriannu cost cyfalaf cwmni a pherthnasedd hyn i benderfyniadau buddsoddi; cloriannu perfformiad ariannol; a'r ffactorau sy'n dylanwadu ar ddewis polisi difidend.

Banking and International Intermediation

Dadansoddi sut mae banciau a chyfryngwyr ariannol eraill yn gweithredu'n economaidd, gyda phwyslais arbennig ar ansefydlogrwydd sylfaenol banciau. Archwilir y farchnad gyfnewid arian tramor a damcaniaethau ynglŷn â phennu'r gyfradd gyfnewid. Mae'r modiwl yn ymchwilio i achosion argyfyngau ariannol rhyngwladol diweddar, ac yn astudio'r ymateb rheolaethol byd-eang.

I gael rhagor o fanylion a'r wybodaeth ddiweddaraf am ein modiwlau, ewch i'n gwefan.

Cyllid a Bancio Rhyngwladol

MSc

Mae'r radd hon yn rhoi ichi'r wybodaeth a'r sgiliau sydd eu hangen ar gyfer gyrfa lwyddiannus ym maes bancio, gyda phwyslais ar y busnes bancio rhyngwladol.

Byddwch yn datblygu dealltwriaeth fanwl o gyllid rhyngwladol, gyda'r banciau fel gwerthwyr cyllid ar raddfa fyd-eang. Byddwch yn astudio bancio a chyfryngu ariannol, marchnadoedd ariannol rhyngwladol a'r rhan y mae'r banciau'n ei chwarae yn y marchnadoedd hynny. Byddwch yn archwilio ac yn gwerthuso pwysigrwydd bancio canolog a fframweithiau rheoleiddio rhyngwladol megis Basel III, a'r rhan bwysig y maent yn ei chwarae o ran cynnal system ariannol ryngwladol gadarn. Trwy gydol y cwrs gradd, cewch gyfle i astudio a deall y cysyniad o reoli risg, yn enwedig o safbwynt rheoli portffolios o asedau risg banciau.

Bydd y wybodaeth y byddwch yn ei magu yn cael ei defnyddio o fewn fframwaith o lywodraethu corfforaethol a chynaliadwyedd, gan roi ichi'r sgiliau i werthfawrogi a gwerthuso'r rhan holl bwysig y mae llywodraethu moesegol yn ei chwarae yn llwyddiant sefydliadau busnes rhyngwladol megis banciau. Yn sail i'r sgiliau hyn fe'ch cyflwynir hefyd i ddamcaniaethau, cysyniadau a thystiolaeth empirig ariannol gadarn.

Dyma rai o'r cyfleoedd arbenigol sydd ar gael i fyfyrwyr Cyllid a Bancio Rhyngwladol yn Aberystwyth:

- derbyn cyngor ymarferol a phenodol i'r diben gan weithwyr proffesiynol ac ymarferwyr sefydledig yn y diwydiant
- cael eich dysgu gan ymchwilwyr gweithgar, gan sicrhau eich bod yn dysgu am y damcaniaethau a'r wybodaeth ddiweddaraf yn y maes
- cymorth penodol i'ch helpu i drosglwyddo yn ôl i gyflogaeth broffesiynol mewn modd cadarnhaol
- bod yn rhan o rwydwaith eang o gyn-fyfyrwyr.

Cyflogadwyedd

Ar y radd hon byddwch yn datblygu eich dealltwriaeth o ymddygiad a strwythur sefydliadol, a byddwch yn gallu ymchwilio, dehongli a defnyddio data busnes ac ariannol mewn prosesau gwneud penderfyniadau. Byddwch hefyd yn datblygu eich sgiliau datrys problemau, gwneud penderfyniadau, dadansoddi a meddwl yn greadigol, yn ogystal â sgiliau gweithio mewn tîm, rheoli amser a threfnu. Bydd y rhai sy'n cwblhau'r cwrs gradd hwn yn llwyddiannus mewn sefyllfa dda i symud ymlaen i yrfa ym maes bancio buddsoddi, cyllid corfforaethol, cynghori ar dreth, dadansoddi buddsoddiadau, masnachu ariannol a bancio corfforaethol a manwerthu.

Ffeithiau Allweddol



Math o radd: MSc.



Cod y cwrs: N126.



Hyd: 1 flwyddyn (llawn-amser), neu 2-3 blynedd (rhan- amser).

Modiwlau

Dyma'r modiwlau craidd y mae'n bosibl y byddwch yn eu hastudio ar y cwrs hwn:

- International Financial Markets and Investments
- Advanced Corporate Finance
- Financial Research Methods
- Banking and Financial Intermediation
- Corporate Governance and Sustainability.

Ac un modiwl dewisol - un ai Portfolio Analysis and Management neu International Finance and Capital Markets.

International Financial Markets and Investments

Rhoi cefndir damcaniaethol ac empirig cadarn i fyfyrwyr ym maes buddsoddiadau a marchnadoedd ariannol.

Advanced Corporate Finance

Datblygu eich gwybodaeth am y dewisiadau cyllido sydd gan gwmnïau a'u goblygiadau treth, yn ogystal â'ch dealltwriaeth ohonynt.

Banking and Financial Intermediation

Dadansoddi sut mae banciau a chyfryngwyr ariannol eraill yn gweithredu'n economaidd, gyda phwyslais arbennig ar ansefydlogrwydd sylfaenol banciau.

Corporate Governance and Sustainability

Cyflwyno cysyniadau, damcaniaethau, ymchwil ac arferion allweddol llywodraethu corfforaethol mewn cyd-destun sy'n datblygu'n fwyfwy byd-eang, gan roi pwyslais arbennig ar faterion moeseg busnes a chynaliadwyedd.

I gael rhagor o fanylion a'r wybodaeth ddiweddaraf am ein modiwlau, ewch i'n gwefan.



Cyllid Rhyngwladol

MSc

Mae'r radd hyn yn rhoi sgiliau dadansoddi ac ymarferol i chi ym meysydd cyllid corfforaethol, buddsoddi, marchnadoedd ariannol rhyngwladol, a sefydliadau ariannol.

Yn Ysgol Fusnes Aberystwyth, cewch ddysgu am y syniadau a'r ymchwil diweddaraf ar faterion cyfoes megis rheoli risg a safonau moesegol ym myd bancio, rheoleiddio ariannol rhyngwladol, a marchnadoedd ariannol sy'n datblygu.

O ecwitiâu, bondiau ac eiddo, i flaendrafodion ac opsiynau, o uno cwmnïau a chaffaeliadau i fuddsoddi uniongyrchol o dramor, bydd y radd hon yn rhoi i chi'r sgiliau sylfaenol a'r wybodaeth sydd eu hangen arnoch i gael gyrfa broffesiynol gyffrous ym maes gwasanaethau ariannol neu reolaeth ariannol mewn amryw helaeth o sectorau eraill.

Dyma rai o'r cyfleoedd arbenigol sydd ar gael i fyfyrwyr Busnes Rhyngwladol yn Aberystwyth:

- derbyn cyngor ymarferol a phenodol i'r diben gan weithwyr proffesiynol ac ymarferwyr sefydledig yn y diwydiant
- cael eich dysgu gan ymchwilwyr gweithgar, gan sicrhau eich bod yn dysgu am y damcaniaethau a'r wybodaeth ddiweddaraf yn y maes
- cymorth penodol i'ch helpu i drosglwyddo i gyflogaeth broffesiynol mewn modd cadarnhaol
- bod yn rhan o rwydwaith eang o gyn-fyfyrwyr.

Cyflogadwyedd

Trwy astudio'r cwrs gradd hwn byddwch yn datblygu eich dealltwriaeth o ymddygiad a strwythurau cyfundrefnol, a byddwch yn gallu ymchwilio i ddata busnes a chyllid, ei ddehongli a'i ddefnyddio. Byddwch hefyd yn datblygu eich sgiliau datrys problemau, gwneud penderfyniadau, dadansoddi a meddwl yn greadigol, yn ogystal â sgiliau gweithio mewn tîm, rheoli amser a threfnu. Bydd y rhai sy'n cwblhau'r radd hon yn llwyddiannus mewn sefyllfa dda i symud ymlaen i yrfa ym maes strategaeth ariannol, gwaith actiwari, bancio corfforaethol, trethu, dadansoddi buddsoddiadau, masnachu ariannol a bancio manwerthu.

Modiwlau

Dyma'r modiwlau craidd y mae'n bosibl y byddwch yn eu hastudio ar y cwrs hwn:

- Advanced Corporate Finance
- Financial Analysis and Decision Making
- Financial Research Methods
- International Finance and Capital Markets
- International Financial Markets and Investments.

Ac un modiwl dewisol - un ai Banking and Financial intermediation neu Portfolio Analysis and Management.

Advanced Corporate Finance

Datblygu gwybodaeth a dealltwriaeth o'r dewisiadau cyllido sydd gan gwmnïau, a'u goblygiadau treth; yr adnoddau sydd ar gael i reoli risg ariannol; y dewis o ran strwythur cyfalaf cwmni; cloriannu cost cyfalaf cwmni a pherthnasedd hyn i benderfyniadau buddsoddi; cloriannu perfformiad ariannol; a'r ffactorau sy'n dylanwadu ar ddewis polisi difidend.

Financial Analysis and Decision Making

Datblygu gafael ymarferol ar gyfrifeg ariannol a rheolaethol, dadansoddi ariannol a gwneud penderfyniadau ariannol, perthnasol i rai sy'n gobeithio bod yn rheolwyr cyffredinol.

International Financial Markets and Investments

Rhoi cefndir damcaniaethol ac empirig cadarn i fyfyrwyr ym maes buddsoddiadau a marchnadoedd ariannol.

I gael rhagor o fanylion a'r wybodaeth ddiweddaraf am ein modiwlau, ewch i'n gwefan.

Ffeithiau Allweddol



Math o radd: MSc.



Cod y cwrs: N308.



Hyd: 1 flwyddyn (llawn-amser). neu 2-3 blynedd (rhan- amser).

Rheolaeth a Chyllid

MSc

Mae ein gradd Rheolaeth a Chyllid wedi'i chynllunio ar gyfer cyfranogwyr sydd am fynd â dealltwriaeth gadarn o gyllid busnes ymlaen i yrfa mewn rheolaeth.

Os ydych chi'n awyddus i wneud y mwyaf o'ch gwybodaeth rifyddol a datblygu'ch dealltwriaeth o reoli ac arwain, mae'r cyllun gradd hwn yn berffaith i chi. Drwy archwilio dulliau rheoli, fframweithiau a modelau - yn ariannol ac yn gyffredinol - byddwch yn datblygu gwybodaeth a dealltwriaeth ddamcaniaethol cadarn, ond gyda phwyslais ychwanegol ar gyflawni'n ymarferol sy'n cydfynd ag effeithiolrwydd ar lefel sefydlaidd ac unigol.

Byddwch yn datblygu dealltwriaeth gadarn a chymhleth o bob agwedd ar gyllid busnes, a sylfaen gref ar gyfer gyrfa broffesiynol yn y dyfodol ym maes rheoli cyllid neu yn y sector cyllid.

Dyma rai o'r cyfleoedd arbenigol sydd ar gael i fyfyrwyr Rheolaeth a Chyllid yn Aberystwyth:

- derbyn cyngor ymarferol a phenodol i'r diben gan weithwyr proffesiynol ac ymarferwyr sefydledig yn y diwydiant
- cael eich dysgu gan ymchwilwyr gweithgar, gan sicrhau eich bod yn dysgu am y damcaniaethau a'r wybodaeth ddiweddaraf yn y maes
- cymorth penodol i'ch helpu i drosglwyddo yn ôl i gyflogaeth broffesiynol mewn modd cadarnhaol
- bod yn rhan o rwydwaith eang o gyn-fyfyrwyr.

Cyflogadwyedd

Trwy astudio'r cwrs gradd hwn byddwch yn datblygu eich dealltwriaeth o ymddygiad a strwythurau cyfundrefnol, a byddwch yn gallu ymchwilio i ddata busnes a chyllid, ei ddehongli a'i ddefnyddio. Byddwch hefyd yn datblygu eich sgiliau datrys problemau, gwneud penderfyniadau, dadansoddi a meddwl yn greadigol, yn ogystal â sgiliau gweithio mewn tîm, rheoli amser a threfnu. Bydd graddedigion y rhaglen hon mewn sefyllfa dda am yrfa yn gyfrifydd siartredig, cyfrifydd siartredig ardstyedig, cyfrifydd rheoli ardstyedig neu gyfrifydd cyllid cyhoeddus siartredig, dadansoddwr buddsoddiadau, dadansoddwr risg ariannol, neu waith actiwaraidd.

Ffeithiau Allweddol



Math o radd: MSc.



Cod y cwrs: N208.



Hyd: 1 flwyddyn (llawn-amser). neu 2-3 blynedd (rhan- amser).

Rheolaeth Busnes Ryngwladol

MSc

Mae'r radd hon yn darparu sylfaen gadarn mewn agweddau sylfaenol ar fusnes a rheoli a'u defnydd mewn cyd-destun rhyngwladol. Mae hyn yn cynnwys damcaniaethau cyfredol a'r arfer gorau cydnabyddedig ym meysydd dadansoddi a datblygu strategol, a'r offer, cysyniadau, fframweithiau ac arfer ym maes rheoli gweithredol.

Byddwch yn arbenigo mewn strategaeth ryngwladol, rheoli cyllid, strategaeth farchnata, a rheoli gweithrediadau gan gynnwys y gadwyn gyflenwi ryngwladol: agweddau cynyddol bwysig ar gyfleoedd busnes byd-eang. Byddwch hefyd yn astudio, yn drylwyr, fecanweithiau, materion a chysyniadau allweddol mewn cyfraith fasnachol drawswladol. Bydd y trydydd tymor yn canolbwyntio ar gymhwyso'r wybodaeth newydd hon wrth ymchwilio i strategaeth, ac ysgrifennu adroddiad ar reoli lle byddwch yn datgelu syniadau rheoli busnes newydd mewn maes yr ydych yn frwd yn ei gylch.

Er mwyn dod i ddeall Rheoli Busnes Ryngwladol yn effeithiol, byddwch hefyd yn astudio strwythur sefydliadol yr economi ryngwladol ac yn archwilio sut caiff llifau masnach a chyllid eu cefnogi gan sefydliadau economaidd rhyngwladol. Drwy gydol eich astudiaethau, byddwch yn cymhwyso'ch addysg i astudiaethau achos cyfoes ym maes busnes rhyngwladol. Bydd hyn yn cynnwys ymchwilio i sawl diwydiant, a chloriannu'r gwahaniaethau yn y ffordd y caiff y fframweithiau, y modelau a'r cysyniadau hyn eu defnyddio, ynghyd â'u haddasrwydd.

Cyflogadwyedd

Trwy astudio'r cwrs gradd hwn byddwch yn datblygu eich dealltwriaeth o ymddygiad a strwythurau cyfundrefnol, a byddwch yn gallu ymchwilio i ddata busnes a chyllid, ei ddehongli a'i ddefnyddio. Bydd graddedigion y rhaglen hon mewn sefyllfa dda i fynd i yrfa mewn nifer o feysydd busnes, gan gynnwys dadansoddi busnes rhyngwladol, bancio buddsoddi corfforaethol, marchnata ryngwladol weithredol, cyfarwyddo cynnyrch a rhaglenni byd-eang, a chaffael rhyngwladol a'r gadwyn gyflenwi byd-eang.

Modiwlau

Dyma'r modiwlau craidd y mae'n bosibl y byddwch yn eu hastudio ar y cwrs hwn:

- Financial Analysis and Decision Making
- International Business Environment
- International Commercial Law
- International Strategy and Operations
- Managerial Reports
- Marketing Management Strategy
- People and Organisations.

Financial Analysis and Decision Making

Datblygu gafael ymarferol ar gyfrifeg ariannol a rheolaethol, dadansoddi ariannol a gwneud penderfyniadau ariannol, perthnasol i rai sy'n gobeithio bod yn rheolwyr cyffredinol.

Managerial Reports

Cynorthwyo myfyrwyr i ddadansoddi'r hyn a ddysgwyd ar y cwrs a'i gymhwyso i sefyllfaoedd gwirioneddol trwy astudiaethau achos.

Marketing Management Strategy

Ymdrin â chanfod marchnadoedd, cael mynediad iddynt a'u datblygu, a chloriannu swyddogaeth marchnata mewn amgylcheddau sefydliadol cyfoes.

Rheoli Busnes Rhyngwladol

Rhoi dealltwriaeth o'r grymoedd sy'n rhoi ffurf i'r amgylchfud busnes rhyngwladol, a dangos sut mae hynny'n effeithio ar weithrediadau a safbwynt strategol cwmnïau rhyngwladol.

I gael rhagor o fanylion a'r wybodaeth ddiweddaraf am ein modiwlau, ewch i'n gwefan



Graddau ymchwil

MPhil, PhD, DProf

Rydym yn cynnig graddau ymchwil PhD, MPhil a DProf sy'n rhoi i chi'r hyfforddiant i allu dod yn arbenigwyr bydeang, a chymhwyso damcaniaethau ac egwyddorion academiaidd trylwyr i ddatblygu datrysiadau i'r heriau a wynebir ar hyn o bryd gan arweinwyr busnes a llunwyr polisi.

Mae gan Ysgol Fusnes Aberystwyth raglen ymchwil ddoethurol fywiog sy'n tyfu, gyda thros 100 o fyfyrwyr ymchwil yn ymuno â ni o bedwar ban byd. Mae ein rhaglenni gradd ymchwil yn cynnwys PhD draddodiadol yn seiliedig ar ymchwil, ein rhaglen Ddoethuriaeth Broffesiynol (DProf) sy'n canolbwyntio mwy ar fusnes, a rhaglen Meistr mewn Athroniaeth (MPhil). Caiff myfyrwyr ymchwil eu cynnwys yn llawn yn amgylchedd ymchwil yr adran, gydag opsiynau i astudio pynciau ar draws ystod eang o ddisgyblaethau busnes, economeg a chyfrifyddu. Yn benodol, rydym ni'n annog ymgeiswyr y mae eu hymchwil yn cyd-fynd â chylch gorchwyl ein dwy ganolfan ymchwil: y Ganolfan Cymdeithasau Cyfrifol (CRISis) a'r Ganolfan Menter Leol a Rhanbarthol (CLaRE).

PhD

Rhaglen dair blynedd yw ein Doethur mewn Athroniaeth (PhD) sy'n cynnig plattform i chi gynnal ymchwil academiaidd gwreiddiol sy'n gwneud cyfraniad newydd i'ch maes astudio penodol. Gallwch wneud darganfyddiadau newydd, profi theorïau newydd a gwrthio ffiniau gwybodaeth a dealltwriaeth gyfredol. Rydym ni'n cynnig tair rhaglen PhD: Rheolaeth a Busnes (sydd hefyd yn cynnwys pynciau ar farchnata a rheoli twristiaeth); Economeg, a Chyfrifyddu (sydd hefyd yn cynnwys cyllid). Fel myfyrwr PhD, byddwch

yn dod yn rhan o'n cymuned ymchwil fywiog. Yn ystod eich blwyddyn gyntaf, byddwch yn cwblhau ein rhaglen Hyfforddiant Ymchwil Gwyddorau Cymdeithasol fydd yn sicrhau'r sgiliau a'r wybodaeth i gwblhau eich PhD yn llwyddiannus. Caiff eich ymchwil ei lywio gan dîm goruchwyllo, fydd yn eich helpu i fireinio eich cynnig ymchwil, ac yn eich arwain wrth gasglu a dadansoddi data. Ar ddiwedd eich astudiaethau, cewch arholiad viva voce (amddiffyn eich traethawd ar lafar).

DProf

Rhaglen dair blynedd yw ein Doethuriaeth Broffesiynol (DProf) wedi'i hanelu at weithwyr busnes proffesiynol sy'n dymuno astudio am ddoethuriaeth yn ystod eu cyflogaeth. Yn aml mae myfyrwyr DProf yn seilio eu hymchwil ar faterion / heriau maen nhw'n eu hwynebu yn eu rolau proffesiynol, ac felly'n defnyddio'r rhaglen DProf i edrych ar ddatrysiadau sy'n seiliedig ar ymchwil academiaidd trylwyr. Er mai dim ond un rhaglen DProf rydym ni'n ei chynnig, mae'n cwmpasu pob pwnc busnes ac sy'n gysylltiedig â busnes. Rhaglen strwythuredig yw'r DProf, gyda'r flwyddyn gyntaf yn seiliedig ar gyfres o fodiwlau (a gyflwynir yn ystod cyfres o bedair ysgol astudio breswyl) fydd yn datblygu eich sgiliau ymchwil ac yn eich arwain wrth ddatblygu eich cynnig ymchwil. Ym mlwyddyn 2 a 3, byddwch yn cynnal eich ymchwil mewn

cydweithrediad â'ch tîm goruchwyllo. Yn debyg i PhD, byddwch wedyn yn amddiffyn eich traethawd mewn viva voce.

MPhil

Mae Meistr mewn Athroniaeth (MPhil) fel fersiwn llai o PhD (ond yr un mor heriol!). Mae'n gymhwyster uwchraddedig uwch yn seiliedig ar ymchwil, lle byddwch yn ymchwilio ac yn ysgrifennu traethawd dros 2 flynedd. Yn debyg i PhD, cewch gyfle i ddilyn maes diddordeb dan arweiniad goruchwyllo, a bydd angen i chi amddiffyn eich traethawd mewn arholiad viva voce; ond mae MPhil yn cynnwys dadansoddiad llai dwys na PhD. Rydym ni'n cynnig tair rhaglen MPhil: Rheolaeth a Busnes; Economeg a Chyfrifyddu.

Rydym ni bob amser yn falch i dderbyn ceisiadau newydd i'n rhaglenni ymchwil ac yn croesawu cynigion ymchwil yn ymwneud ag unrhyw rai o'r disgyblaethau canlynol: Cyfrifeg, Busnes, Economeg, Cyllid, Rheolaeth, Marchnata a Rheoli Twristiaeth.

I gael rhagor o wybodaeth, gweler ein tudalennau 'Sut i wneud cais' neu cysylltwch â ni.





Ein hymchwil

Mae Ysgol Fusnes Aberystwyth yn cael ei harwain gan ymchwil, gan adlewyrchu gwerthoedd Prifysgol Aberystwyth. Nod ein strategaeth ymchwil yw cynhyrchu ymchwil, cyhoeddiadau ac effaith o safon fyd-eang sy'n creu strategaethau arloesol a datrysiadau ymarferol sy'n ymdrin â materion cymdeithasol a busnes sy'n ymwneud â chynladwyedd a thwf economaidd cynaliadwy.

Mae llawer o'n gwaith yn rhyngddisgyblaethol, yn cynnwys cydweithio gyda phartneriaid yn y gwyddorau cymdeithasol a naturiol. Mae ein hymchwil wedi derbyn cyllid o amrywiaeth eang o ffynonellau gan gynnwys nifer o gynghorau ymchwil y DU, ynghyd â chyrrff cyllido, llywodraethau a diwydiant yn y DU, yr UE ac yn rhyngwladol.

Elfen graidd o'n strategaeth ymchwil yw myfyrwyr ymchwil sy'n cyfrannu at fywiogrwydd ein hymchwil. Daw staff yr Ysgol o amrywiaeth eang o gefndiroedd disgyblaethol, a gallwn oruchwylio myfyrwyr ymchwil â diddordeb mewn: Cyfrifyddu, Busnes, Economeg, Cyllid, Rheoliaeth, Marchnata a Rheoli Twristiaeth.

Er bod ein hymchwil yn tynnu ar amrywiaeth eang o safbwyntiau disgyblaethol ac yn cwmpasu sawl pwnc, rydym yn canoli llawer o'n hymchwil drwy ddwy ganolfan ymchwil:

Y Ganolfan Cymdeithasau Cyfrifol (CRiSis)

Mae CRiSis yn mabwysiadu dull amlddisgyblaethol ar gyfer archwilio sut mae cymdeithasau cyfrifol yn gallu ymdrin â heriau amgylcheddol. Yn benodol, gweledigaeth y Ganolfan yw 'casglu tystiolaeth a datblygu offerynnau sy'n gadael i bobl, sefydliadau a llywodraethau ymddwyn mewn ffordd sy'n gyfrifol yn gymdeithasol, amgylcheddol a moesegol er mwyn sicrhau dyfodol cynaliadwy ein planed a'i phobl'. Mae llawer o'n hymchwil yn canolbwyntio ar asesiadau gwasanaethau ecosystem a rhoi gwerth ar natur. Mae prosiectau'n cynnwys asesu buddiannau economaidd, cymdeithasol ac amgylcheddol afonydd Cymru hyd at fforestydd trofannol. Drwy ein prosiectau, rydym wedi creu partneriaethau gyda chydweithwyr ar draws y Brifysgol ac yn allanol yn Ewrop, Asia, Affrica a'r Americas. Mae ein hymchwil hefyd wedi cael effaith sylweddol yn fyd-eang: er enghraifft, mae staff y ganolfan wedi cyfrannu sawl adroddiad IPBES sydd wedi bwydo'n uniongyrchol i'r Confensiwn ar Amrywiaeth Biolegol. Rydym yn croesawu cynigion ymchwil sy'n ymdrin â'r materion a'r pynciau a gaiff eu cwmpasu yng nganolfan CRiSis.

Y Ganolfan Menter Leol a Rhanbarthol (CLaRE)

Canolfan ymchwil rhyngddisgyblaethol yw CLaRE sy'n archwilio sut y gall polisiâu lleol a rhanbarthol hyrwyddo menter i gyflawni economïau cynaliadwy yng Nghymru wledig a thu hwnt. Gyda ffocws ar strategaethau lleol a rhanbarthol, nod y Ganolfan yw darparu tystiolaeth, a dylanwadu ar bolisiau datblygu economaidd cynaliadwy. Mae hwyluso cyd-greu prosiectau ymchwil rhwng academyddion, busnes a llywodraeth yn ganolog yn yr ymateb hwn. Mae'r Ganolfan wedi ymgymryd â nifer o brosiectau ymchwil uchel eu profil gyda chyllid yr UE, yn cynnwys: adroddiadau pwysig ar effeithiau cyflogaeth diwygiadau amaethyddol CAP; datblygu rhaglen i annog a chefnogi mentergarwch gan fenywod; astudiaeth o rwydweithiau dysgu cynaliadwy yn Iwerddon a Chymru; ac ymchwil i droseddu gwledig a'i effaith ar fusnesau ffermio. Rydym yn croesawu cynigion ymchwil sy'n mynd i'r afael â pholisiau lleol a rhanbarthol yn y DU ac yn rhyngwladol.

Cyflogadwyedd

Yn Ysgol Fusnes Aberystwyth, mae cyflogadwyedd wedi'i wreiddio ym mhob un o'n cyrsiau er mwyn eich gosod yn gadarn ar eich llwybr gyrfa yn y dyfodol. Rydym ni'n cynnig rhaglen flynyddol o seminarau ymchwil adrannol, gyda siaradwyr gwadd uchel eu profil a diwydianwyr proffesiynol i ehangu eich gwybodaeth a'ch dealltwriaeth o faterion busnes a chynnig cyfleoedd rhwydweithio pwysig i chi.

Pa bynnag raglen y byddwch chi'n ei dewis ar gyfer eich gradd uwchraddedig gallwch fod yn siŵr o ddatblygu sgiliau trosglwyddadwy allweddol fydd yn amhrisiadwy mewn unrhyw weithle, gan gynnwys:

- Deall ymddygiad a strwythur sefydliadol
- Gwell sgiliau rhifedd a'r gallu i ymchwilio, dehongli a defnyddio data busnes ac ariannol
- Dealltwriaeth fanwl o achosion ac effeithiau newidiadau economaidd a newidiadau allanol eraill
- Y gallu i gyfathrebu'n glir ar bapur ac ar lafar
- Datrys problemau'n effeithiol
- Sgiliau dadansoddi a meddwl yn greadigol
- Gwneud penderfyniadau
- Y gallu i weithio'n annibynnol ac fel aelod o dîm
- Sgiliau rheoli amser a threfnu
- Hunangymhelliant a hunandibyniaeth.

Gallai'r llwybrau gyrfa posibl fydd ar gael i chi wrth raddio gynnwys:

- Strategaeth ariannol
- Rheoli
- Proffesiwn Actwari
- Bancio corfforaethol
- Trethi
- Dadansoddi buddsoddiadau

- Masnachu ariannol
- Bancio adwerthu
- Y Gwasanaeth Sifil
- Y Gwasanaeth Diplomyddol
- Llywodraeth Leol
- Cyfrifyddu
- Bancio
- Yswiriant
- Tanysgrifennu
- Rheoli Risg
- Manwerthu
- Dosbarthu a Logisteg
- Marchnata
- Ymchwil i'r Farchnad
- Hysbysebu.

Cyfleoedd Profiad Gwaith

Bydd myfyrwyr ar ein rhaglenni MBA yn cael cyfle i sicrhau profiad gwaith gwerthfawr drwy ymgymryd â nifer o interniaethau â thâl a heb dâl, a phrosiectau grŵp. Bydd interniaethau â thâl yn gyfyngedig ac yn ddibynnol ar berfformiad academiaidd.

Datblygiad Proffesiynol

Bydd y sgiliau adfyfrio ac ymatblyg a ddysgir ar eich cwrs yn gadael i chi werthuso eich anghenion a'ch dyheadau personol a phroffesiynol yn well, ac rydym ni'n canfod bod ein myfyrwyr yn fwy abl i gynllunio eu gyrfaedd.

Rydym ni'n cynnig arweiniad gyrfa proffesiynol un i un, ac mae coetsio ychwanegol gan hyfforddwr datblygu arweinyddiaeth 360-gradd achrededig hefyd ar gael ar gais.



Cefnogi entrepreneuriaeth

Cefnogi entrepreneuriaeth

Os ydych chi'n meddwl dechrau busnes neu fenter gymdeithasol neu efallai'n ystyried gweithio'n llawrydd, gall Gwasanaeth Gyrfaoedd y Brifysgol gynnig cymorth a chyngor i chi ar bob agwedd ar droi eich syniad da yn fenter wych. Mae gwasanaeth AberPreneurs yn cynnig:

- Gweithdai a chyflwyniadau dechrau busnes am ddim
- Mentora dechrau busnes un i un am ddim gan ymgynghorydd busnes proffesiynol
- InvEnterPrize - cystadleuaeth flynyddol £10,000 i syniadau busnes myfyrwyr Prifysgol Aberystwyth
- Wythnos Dechrau Busnes - wythnos gyfan ym mis Mehefin o weithdai a chyflwyniadau i ddarparu entrepreneuriaid.

InvEnterPrize

Os oes gennych chi syniad am gynnyrch neu wasanaeth newydd y gallech ei droi'n fenter busnes lwyddiannus, yna mae InvEnterPrize - ein cystadleuaeth entrepreneuriaeth i fyfyrwyr ar ddull 'Dragon's Den' - yn gyfle gwych i roi cychwyn i'ch menter newydd.

Gall unigolion neu dimau sydd â dyfeisiau, syniadau dechrau busnes neu gynlluniau uchelgeisiol eraill ennill pecyn gwobr gwerthfawr sy'n cynnwys cymorth a buddsoddiad werth hyd at uchafswm o £20,000 i ddechrau'r busnes. Yn ogystal, bydd pawb sy'n cyrraedd y rhestr fer yn cael cyngor arbenigol gan banel o gyn-fyfyrwyr sy'n entrepreneuriaid llwyddiannus.

Mae enillwyr y gorffennol yn cynnwys Car-go, cerbyd dosbarthu di-yrwr; Amigrow, sy'n defnyddio technoleg lloeren a dysgu peiriant i gynorthwyo ffermwyr gyda phenderfyniadau ac sydd wedi'i gynllunio i helpu ffermwyr yn Colombia i wella cynhyrchedd eu cnydau; a Papora.com, gwefan dysgu iaith.





Ysgol Fusnes Aberystwyth
Adeilad Hugh Owen
Campws Penglais
Prifysgol Aberystwyth
Aberystwyth
Ceredigion
SY23 3DY

+44 (0) 1970 622 500

abs-enquiries@aber.ac.uk

/AberBusinessSch

/ABSaberUni

Wedi'u dylunio a'u cynhyrchu gan
Marchnata a Denu Myfyrwyr,
Prifysgol Aberystwyth 2021.

