
GweithdaiAber:

Gwleidyddiaeth Ryngwladol

Rhannu ein
harbenigwyr
academaidd
â'ch dysgwyr



Beth yw GweithdaiAber?

Mae GweithdaiAber yn rhoi cyfle i'ch ddysgwyr ddysgu a rhyngweithio â'n staff academiaidd cyfeillgar a brwdfrydig.

Bydd ein staff addysgu yn darparu cynnwys pynciol o ansawdd uchel i'ch ddysgwyr, gyda'r nod nid yn unig o gynyddu gwybodaeth myfyrwyr ynghylch y pwnc, ond hefyd eu hannog i ystyried astudio Gwleidyddiaeth a Chysylltiadau Rhyngwladol yn y dyfodol.

Mae gennym amrywiaeth o ddarlithoedd/gweithdai gyda ffofws academiaidd ar nifer o wahanol bynciau. Er bod pob sesiwn yn amodol ar argaeledd, mae GweithdaiAber yn:



Hyblyg o ran hyd



Yn addas ar gyfer cynulleidfaoedd bach a mawr



Ar gyfer cynulleidfa Blwyddyn 12-13



Ar gael yn rhithiol



Ar gael wyneb yn wyneb yn yr ysgol/coleg



Ar gael i'w darparu ar y campws



Yn agored i ddysgwyr heb unrhyw wybodaeth flaenorol o'r pwnc, yn ogystal â'r rhai sydd â diddordeb yn y maes. Mae rhai o'n gweithdai yn cyffwrdd ar bynciau sy'n berthnasol i fanyleb Llywodraeth a Gwleidyddiaeth CBAC ar gyfer ymgeiswyr Lefel A ac Uwch Gyfrannol yng Nghymru. Ond, nid oes angen i ddysgwyr fod yn astudio Gwleidyddiaeth Ryngwladol yn yr ysgol neu'r coleg.

Mae disgyblion sy'n astudio pynciau megis Daearyddiaeth, Hanes, Seicoleg, Cymdeithaseg a'r Gyfraith hefyd yn elwa o fynychu ein gweithdai.



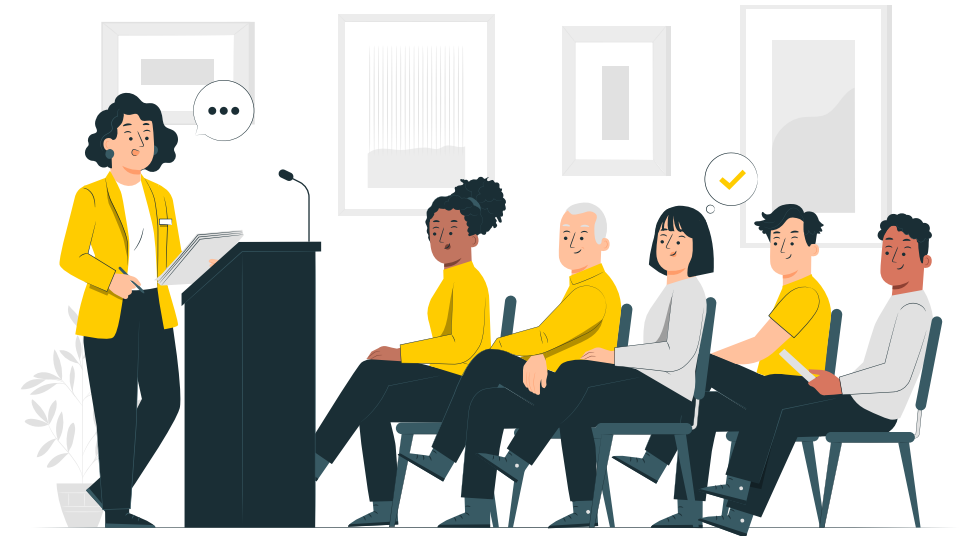
Cyflwyniad i'r Adran Wleidyddiaeth Ryngwladol

Wedi'i sefydlu ym 1919, dyma'r Adran Wleidyddiaeth Ryngwladol gyntaf yn unrhyw le yn y byd! Cafodd ei chreu mewn cyfnod o helbul ac ansicrwydd mawr er mwyn astudio a hyrwyddo diogelwch, heddwch a chyfiawnder. Mae'r ymchwil a'r addysgu yn yr Adran heddiw yn parhau i ganolbwyntio ar y materion pwysig hyn.

Rydym yn cyfuno'r enw da sydd gennym yn rhyngwladol am feddwl yn arloesol am wleidyddiaeth a chysylltiadau rhyngwladol â chymuned glòs o staff a myfyrwyr. Mae ein staff yn addysgu yn eu maes arbenigedd, felly mae myfyrwyr yn dysgu am y pynciau a'r syniadau cyffrous diweddaraf.

Mae ein cysiau yn hyblyg ac amrywiol. Rydyn ni'n cynnig cynlluniau gradd mewn gwleidyddiaeth a chysylltiadau rhyngwladol, yn ogystal â newid hinsawdd, hanes milwrol a strategaeth,

cudd-wybodaeth a diogelwch. Mae ein modiwlau yr un mor amrywiol: mae myfyrwyr yn dewis o tua 20 modiwl y flwyddyn ym mlynnyddoedd dau a thri, gan deilwra eu cwricwlwm i weddu i'w diddordebau. Gall myfyrwyr hefyd ymuno â'n Gêm Efelychu Argyfwng flynyddol, treulio semester yn astudio dramor, a phrofi gwleidyddiaeth o ddydd i ddydd drwy'r Cynllun Lleoliadau Seneddol yn San Steffan neu Senedd Cymru. Mae'r holl gynlluniau hyn yn rhoi dysgu ar waith ac yn gwella cyflogadwyedd myfyrwyr!



Gweithdai a gaiff eu cynnig drwy GweithdaiAber

Teyrnas Unedig? - Dr Huw Lewis

Er y byddai'r sefyllfa bron yn anghredadwy genhedlaeth yn ôl, heddiw mae dadl wirioneddol ynghylch a all undeb y Deyrnas Gyfunol orosi. Mae ffactorau amrywiol yn cyfrannu i'r sefyllfa hon, gan gynnwys: twf mudiadau annibyniaeth (yn enwedig yn yr Alban, ond hefyd yng Nghymru); diddordeb cynyddol mewn ail-uno ar draws ynys Iwerddon; ac ymdeimlad ymhlith rhai pleidleiswyr Seisnig bod Lloegr yn cael ei thrin yn annheg o fewn yr undeb. Mae rhaniadau gwleidyddol a chyfansoddiadol hefyd wedi cael eu dwysáu gan Brexit a phandemig COVID-19. Gan ddefnyddio dulliau rhyngweithiol, mae'r sesiwn hon yn ystyried trafod rhai o'r helbulon hyn gan edrych hefyd ar y gwahanol weledigaethau ar gyfer dyfodol y Deyrnas Gyfunol sy'n allweddol i'r dadleuon.

Themâu Maes Llafur Safon Uwch: Cyfansoddiad anysgrifenedig y DU; Sofraniaeth seneddol; datganoli; Cenedlaetholdeb ac unoliaetholdeb mewn gwahanol rannau o'r DU.

CY

EN

MP

Rh

Anghyfartaledd Byd-Eang - Dr Elin Royles

Ers degawdau, mae anghyfartaledd byd-eang, sef y dosbarthiad anghyfartal o adnoddau, cyfleoedd a grym rhwng gwladwriaethau a phobl, ar gynydd. Bydd y sesiwn rhyngweithiol hon yn mynd ati i ddeall natur yr anghydraddoldeb hwn ac yn holi a ddylai gwledydd y gorllewin boeni am yr anghydraddoldeb sy'n nodwedd o wleidyddiaeth byd-eang ac a ddylent ymateb iddo. Bydd y disgyblion hefyd yn wynebu'r her o benderfynu sut i ddosrannu cyllid i gefnogi gwledydd ble mae problemau difrifol (boed yn economaidd, gwleidyddol neu'n gymdeithasol). Dyma sesiwn sydd wedi ei theilwra ar gyfer disgyblion sy'n astudio gwahanol bynciau Lefel A megis gwleidyddiaeth, hanes a daearyddiaeth.

Themâu Maes Llafur Safon Uwch: Gwleidyddiaeth a materion byd-eang; Globaleiddio; Gwrthdaro; Tlodi; Hawliau Dynol; Yr Amgylchedd.

CY

MP

Rh

Allwedd:

EN Gellir ei gyflwyno yn Saesneg

MP Gellir ei gyflwyno mewn person

CY Gellir ei gyflwyno yn Gymraeg

Rh Gellir ei gyflwyno yn rhithiol

Deall cenedlaetholdeb mewn theori ac ymarfer - Dr Catrin Wyn Edwards

Bydd y sesiwn rhyngweithiol hon yn cyflwyno trafodaethau damcaniaethol allweddol i'r disgyblion ynghylch ffurfio a swyddogaeth cenedlaetholdeb a chenhedloedd mewn gwleidyddiaeth gyfoes. Byddwn yn trafod gwahanol fodelau ar gyfer deall cenedlaetholdeb megis dicotomi'r sifig yn erbyn yr ethnig sydd wedi dod i nodweddu'r maes yn ogystal â chysyniadau allweddol ar gyfer creu a chynnal y genedl megis 'cymunedau sydd wedi'u creu' (Anderson 1983) a 'thraddodiadau sydd wedi'u dyfeisio' (Hobsbawm 1983).

Themâu Maes Llafur Safon Uwch: Tarddiad syniadau cenedlaetholgar; Dicotomi'r sifig yn erbyn yr ethnig; Rôl hanes, iaith, diwylliant a symbolau cenedlaethol wrth hyrwyddo hunaniaeth; Cysyniadau cenedlaetholdeb gwleidyddol.

CY

MP

Rh

Ymgyrchu! Protestio! Beth yw rôl carfanau pwysu? - Dr Elin Royles

Amcan y sesiwn rhyngweithiol hon fydd cymharu a chloriannu'r dulliau ymgyrchu gwahanol a ddefnyddir gan garfanau pwysu. Cyflwynir mathau gwahanol o garfanau pwysu i'r disgyblion gan edrych ar sut mae carfanau pwysu yn dylanwadu, drwy ganolbwyntio ar fannau mynediad, dulliau gweithredu uniongyrchol a lobio ac aelodaeth. Byddwn hefyd yn myfyrio ar ddadleuon ynghylch p'un a yw carfanau pwysu yn atgyfnerthu democratiaeth neu'n ei gwahanu. Bydd disgwyl i fyfyrwyr weithio mewn grwpiau i gynllunio ymgyrch wleidyddol sy'n ymateb i sefyllfa benodol.

Themâu Maes Llafur Safon Uwch: Carfanau pwysu a chyfranogiad mewn gwleidyddiaeth; Nodweddion carfanau pwysu; Mathau gwahanol o garfanau pwysu a'u dulliau.

CY

MP

Rh

Crisis of Democracy in the USA?

- Dr Jenny Mathers / Dr Lucy Taylor

Cyfeirir yn aml at yr UDA fel esiampl arwyddocaol o ddemocratiaeth, ond mae digwyddiadau diweddar wedi amlygu heriau difrifol i sefydliadau democrataidd yr Unol Daleithiau ac i ddiwylliant democratiaeth America. Mae'r gweithdy hwn yn ystyried system wleidyddol yr UDA, a'i gwendidau, trwy drafod themâu cyfoes allweddol. Y rhain yw: twf poblyddiaeth; pegynu o fewn pleidiau gwleidyddol; hil a chynrychiolaeth; hawliau merched a'r dadl ar erthyly. Mae'r sesiwn hon yn un gwbl rhyngweithiol, ac yn edrych y tu ôl i benawdau'r newyddion i archwilio ystyr democratiaeth a'r berthynas rhwng sefydliadau'r wladwriaeth a diwylliant democrataidd.

Themâu Maes Llafur Safon Uwch: Gwleidyddiaeth UDA; Systemau pleidiol; Etholiadau; Goruchaf Lys; Diwylliant democrataidd.

EN

MP

Rh

Global Governance and Climate Change - Dr Hannah Hughes

EN
MP
Rh

Bydd y sesiwn hon yn archwilio safle allweddol llywodraethu newid hinsawdd - Cynhadledd flynnyddol y Pleidiau neu gyfarfodydd COP. Mae'r COP yn ganolbwynt allweddol wrth lywodraethu newid hinsawdd lle mae gweithredu ar y cyd rhwng llywodraethau'r byd yn cael ei drafod. Mae ystod eang o actorion eraill hefyd yn llywio'r ymateb byd-eang, gan gynnwys cyrff anlllywodraethol amgylcheddol, ymgyrchwyr ieuencid, grwpiau busnes a Phobl Gynhenid. Mae'r sesiwn yn archwilio beth sy'n digwydd y tu mewn i'r safleoedd cyfarfod hyn, gan ddangos sut mae trafodaethau rhwng gwledydd yn cael eu brocera a sut mae sefydliadau'r gymdeithas sifil yn ceisio dylanwadu ar y penderfyniadau a wneir.

Themâu Maes Llafur Safon Uwch: Llywodraethiant byd-eang; Sefydliadau rhyngwladol; Newid hinsawdd a'r UNFCCC.

Russian Ambition and the Ukraine Conflict - Dr Tom Vaughan

EN
MP
Rh

Sut allwn ni ddeall y cymhellion y tu ôl i ymosodiad Rwsia ar Wcráin? Mae straeon newyddion a sylwebyddion yn aml wedi canolbwyntio ar uchelgais bersonol neu gyflwr seicolegol Vladimir Putin wrth egluro gweithredoedd Rwsia. Efallai mai rhan o'r ateb yw'r rhain - ond beth arall allai fod yn digwydd? Yn y gweithdy rhyngweithiol hwn, byddwn yn cloddio'n ddyfnach ac yn archwilio'r rhesymau pam mae gwladwriaethau'n mynd i ryfel yn yr 21ain ganrif, rhai o'r esboniadau posibl am ymddygiad Rwsia, ac a oes unrhyw ragolygon ar gyfer heddwch yn Wcráin.

Themâu Maes Llafur Safon Uwch: Gwleidyddiaeth fyd-eang; Arwyddocâd pwerau sy'n dod i'r amlwg (Rwsia); Materion byd-eang cyfoes (gwrthdaro).

Can we control nuclear weapons? - Dr Tom Vaughan

EN
MP
Rh

Mae'r rhyfel yn Wcráin wedi ein hatgoffa mewn modd trawiadol bod arfau niwclear yn dal yn berthnasol yng ngwleidyddiaeth y byd. Mae bygythiad niwclear Rwsia wedi sbarduno trafodaethau newydd am fygythiad gwrthdaro niwclear a'r rôl sydd gan arfau niwclear i wladwriaethau a'u diogelwch yn yr 21ain ganrif. Yn y gweithdy rhyngweithiol hwn, byddwn yn ymchwilio i rôl hanesyddol arfau niwclear wrth gadw neu fygwth heddwch, achlysuron lle aethpwyd yn agos at wrthdaro niwclear, a pheryglon arfau niwclear heddiw. Byddwn yn cwestiynu a yw arfau niwclear yn dal yn ddefnyddiol neu'n angenrheidiol, ac a fydd diarfogi niwclear fyth yn ymarferol.

Themâu Maes Llafur Safon Uwch: Llywodraethiant byd-eang; Sefydliadau rhyngwladol; materion byd-eang cyfoes (gwrthdaro).



Allwedd:

EN Gellir ei gyflwyno yn Saesneg
CY Gellir ei gyflwyno yn Gymraeg

MP Gellir ei gyflwyno mewn person
Rh Gellir ei gyflwyno yn rhithiol

Adran Gwleidyddiaeth Ryngwladol
Prifysgol Aberystwyth
Penglais
Aberystwyth
SY23 3FE

- +44 (0)1970 62 1537
- gwleidyddiaeth@aber.ac.uk
- /InterPolAber
- /interpolaber
- /interpolaber
- @InterPolAber
- InterPolAber

Wedi'u dylunio a'u cynhyrchu gan yr Adran Farchnata a Denu
Myfyrwyr, Prifysgol Aberystwyth 2023.

