

<b>SYSTEM RHEOLI IECHYD A DIOGELWCH</b>		<b>Cyfeirnod</b>	<b>G036</b>
 <b>PRIFYSGOL</b> <b>ABERYSTWYTH</b> UNIVERSITY	<b>Canllawiau ar y</b> <b>Trefniadau Graeanu</b>	<b>Fersiwn</b>	<b>2</b>
		<b>Dyddiad</b>	<b>RHAGFYR 2023</b>
		<b>Tudalen</b>	<b>1 o 6</b>

#### **RHAGAIR**

1. Bydd y trefniadau hyn ar gyfer gweithgareddau graeanu'r brifysgol yn cael eu rhoi ar waith mewn achosion lle gall fod angen graeanu ataliol arferol, ar gyfer sefyllfaoedd lle mae rhagolygon y tywydd yn dangos ei bod yn debygol o rewi/fwrw eira.

#### **CWMPAS**

2. Defnyddir y canllawiau hyn ym mhob achos lle daw Prifysgol Aberystwyth yn ymwybodol o dywydd rhewllyd a/neu eira, neu ragolygon ohonynt. Yn y rhan fwyaf o achosion, bydd y weithdrefn hon yn cael ei rhoi ar waith drwy fonitro rhagolygon y tywydd a/neu rybuddion tywydd gan yr asiantaeth berthnasol, sef y Swyddfa Dywydd. Ei phrif amcan yw hwyluso parhad gweithgareddau arferol y Brifysgol a lliniaru effaith tywydd rhewllyd a/neu eira ar y gweithgareddau hyn.
3. Mewn amgylchiadau lle mae'r rhagolygon neu'r tywydd garw wedi effeithio, neu'n debygol o effeithio, ar weithgareddau arferol y sefydliad, bydd y Weithdrefn Tywydd Garw a'r Cynllun Parhad Busnes ehangach yn cael eu gweithredu ar yr un pryd.

#### **MONITRO**

4. Bydd y Pennaeth Chwaraeon a Thiroedd a'r Rheolwr Cyfleusterau yn monitro rhagolygon y tywydd yn rheolaidd yn ystod misoedd yr Hydref/Gaeaf, ac yn enwedig yn ystod cyfnodau lle mae tywydd rhewllyd a/neu dywydd garw yn fwy tebygol. Yn ystod cyfnodau o wyliau blynyddol neu absenoldeb, bydd cynrychiolydd hysbys yn ymgymryd â'r gwaith monitro. Bydd y rhagolygon yn parhau i gael eu hadolygu hyd at wythnos ymlaen llaw a'u hailystyried i gyfrif am unrhyw newidiadau sylweddol ar fyr rybudd. Prif ffynhonnell rhagolygon y tywydd fydd y Swyddfa Dywydd, ac mae'r rhagolygon i'w gweld ar <https://www.metoffice.gov.uk/>.

#### **GWNEUD PENDERFYNIADAU**

5. Mewn achosion lle mae'r rhagolygon yn nodi bod tywydd rhewllyd a/neu dywydd garw yn bosibl, bydd y Pennaeth Chwaraeon a Thiroedd yn cysylltu ag Adran Priffyrdd, Eiddo a Gwaith Cyngor Sir Ceredigion am gyngor ar weithgareddau graeanu'r Awdurdod Lleol. Gellir cysylltu â'r Adran Priffyrdd, Eiddo a Gwaith (prif gyswllt Mr Ian Williams) ar 07966 666 569, neu ar rif argyfwng sydd ar gael 24/7, sef 01970 625 277.

SYSTEM RHEOLI IECHYD A DIOGELWCH		Cyfeirnod	G036
 <b>PRIFYSGOL</b> <b>ABERYSTWYTH</b> UNIVERSITY	<b>Canllawiau ar y</b> <b>Trefniadau Graeanu</b>	Fersiwn	2
		Dyddiad	RHAGFYR 2023
		Tudalen	2 o 6

6. Bydd y Pennaeth Chwaraeon a Thiroedd a'r Rheolwr Cyfleusterau yn penderfynu a fydd gwaith graeanu'n cael ei wneud, yn seiliedig ar y wybodaeth sy'n hysbys a thrwy ymgynghori â chydweithwyr. Ar y cyd, bydd penderfyniad yn cael ei wneud heb fod yn hwyrach na 1300 awr bob dydd. Mewn achosion lle mae angen graeanu, bydd naill ai'r Pennaeth Chwaraeon a Thiroedd neu'r Rheolwr Cyfleusterau yn hysbysu'r cydweithwyr canlynol o'r penderfyniad hwn ynghyd â gofynion y gweithgareddau graeanu:

- Rheolwr Cyffredinol y Ganolfan Chwaraeon
- Pennaeth Rheoli Cyfleusterau
- Rheolwr Iechyd, Diogelwch a'r Amgylchedd:
- Cynghorydd Iechyd, Diogelwch a'r Amgylchedd (Parhad Busnes).
- Rheolwr Diogelwch
- Rheolwr Cyfleusterau
- Y Tîm Diogelwch
- Y Tîm Tiroedd
- Y Tîm Gwasanaethau Eiddo (cydlynu ar gyfer Prosiectau'r Campws)

7. Bydd ystyriaethau ar gyfer cynlluniau graeanu yn cynnwys:

- Hyd y cyfnod o dywydd rhewllyd a/neu dywydd garw a ragwelir e.e. cyfnodau hir o dywydd rhewllyd a/neu dywydd garw.
- Rhagolygon tywydd cysylltiedig e.e. glaw trwm, gwyntoedd cryfion, ac ati.
- Natur a lleoliad gweithgareddau ar y safle, gan gynnwys gwasanaethau 24/7, digwyddiadau cyhoeddus, manau sy'n agor yn gynnar; ayyb.
- Amseru ar gyfer gweithgareddau graeanu priodol.
- Yr adnoddau sydd ar gael, gan gynnwys offer, halen graeanu, a staff.

8. Cynhelir gwaith monitro pellach o'r gwaith gweithredu ochr yn ochr â newidiadau posibl i'r amodau ar y safle a rhagolygon y tywydd.

9. Darperir trosolwg o'r broses gyfan, gan gynnwys ystyriaethau cyffredinol, yn Atodiad 5.


#### **GWEITHGAREDDAU GRAEANU**

10. Yn y rhan fwyaf o achosion, pan fydd yr Awdurdod Lleol yn gwneud gwaith graeanu yn lleol, bydd y Brifysgol yn ystyried elfen o raeau o leiaf. Yn gyffredinol, bydd pedwar prif opsiwn ar gael i'r Brifysgol:

- a. Cynllun Graeanu Llawn (gyda chymorth adran Priffyrdd yr Awdurdod Lleol)
- b. Cynllun Graeanu Llawn (heb gymorth adran Priffyrdd yr Awdurdod Lleol)
- c. Cynllun Graeanu â Blaenoriaeth
- d. Graeanu Ymatebol

<b>SYSTEM RHEOLI IECHYD A DIOGELWCH</b>		<b>Cyfeirnod</b>	<b>G036</b>
 <b>PRIFYSGOL</b> <b>ABERYSTWYTH</b> UNIVERSITY	<b>Canllawiau ar y</b> <b>Trefniadau Graeanu</b>	<b>Fersiwn</b>	<b>2</b>
		<b>Dyddiad</b>	<b>RHAGFYR 2023</b>
		<b>Tudalen</b>	<b>3 o 6</b>

- a. Cynllun Graeanu Llawn (gyda chymorth adran Priffyrdd yr Awdurdod Lleol)
- i. Mae'r Brifysgol yn gwneud trefniant blynyddol gydag Adran Priffyrdd, Eiddo a Gwaith Cyngor Sir Ceredigion lle telir am nifer o ymweliadau (12) ymlaen llaw, y gellir eu defnyddio ar gais y Brifysgol. Gall y Brifysgol ofyn i ffyrdd y campws gael eu graeanu, yn unol â'r llwybrau a ddarperir yn Atodiad 2, drwy gysylltu â'r Adran Priffyrdd, Eiddo a Gwaith (prif gyswllt Mr Ian Williams) ar 07966 666 569, neu ar rif argyfwng sydd ar gael 24/7, sef 01970 625 277. Pan gytunir ar weithgareddau graeanu ymlaen llaw, bydd y cais hwn yn cael ei gyflwyno i'r Awdurdod Lleol gan y Pennaeth Chwaraeon a Thiroedd. Mewn achosion pan fydd tywydd garw annisgwyl, gall Diogelwch y Safle hefyd ofyn i'r Awdurdod Lleol raeanu drwy'r rhif argyfwng 24/7, sef 01970 625 277.
  - ii. Pan fydd y gwasanaeth hwn ar gael ac yn cael ei roi ar waith, bydd yr Awdurdod Lleol yn graeanu'r llwybrau blaenoriaeth, fel y dangosir yn Atodiad 2, a bydd y Tîm Tiroedd yn gyfrifol am raeanu'r meysydd parcio.
  - iii. *Noder:* Yn ystod cyfnodau o dywydd arbennig o garw neu hirfaith, efallai y bydd yr Awdurdod Lleol yn gwrthod neu'n methu â darparu'r gwasanaeth hwn i'r Brifysgol, oherwydd y bydd angen blaenoriaethu'r priffyrdd cyhoeddus yn ystod amodau o'r fath. Mewn achosion o'r fath, bydd y Tîm Tiroedd yn ymgymryd â'r gweithgareddau graeanu a fyddai fel arall wedi cael eu gwneud gan yr Awdurdod Lleol, yn unol â Chynllun Graeanu'r Brifysgol.
  - iv. Bydd y Pennaeth Chwaraeon a Thiroedd yn cofnodi ac yn monitro nifer yr ymweliadau y talwyd amdanynt ymlaen llaw ac yn sicrhau bod Archebion Prynu ychwanegol yn cael eu cyflwyno i'r Awdurdod Lleol ar gyfer ymweliadau ychwanegol lle bo angen.
- b. Cynllun Graeanu Llawn (heb gymorth adran Priffyrdd yr Awdurdod Lleol)
- i. Darperir Map Cyfrifoldebau Graeanu'r Brifysgol yn Atodiad 4. Mae'r diagram yn nodi'r cyfrifoldebau ar gyfer graeanu Ystâd y Brifysgol fel y'u neilltuwyd rhwng y Tîm Tiroedd, Ystadau, Cyfleusterau a Phreswylfeydd, Pobl a Balfour Beatty. Bydd Cynlluniau Eira a Rhew Balfour Beatty a Phobl yn cael eu hadolygu gan y Cynghorydd Iechyd, Diogelwch a'r Amgylchedd (Parhad Busnes) cyn misoedd y gaeaf i sicrhau ymdriniaeth briodol a gorgyffwrdd â Chyfrifoldebau Graeanu'r Brifysgol.
  - ii. Wrth ystyried camau graeanu priodol yn seiliedig ar y wybodaeth sy'n hysbys, bydd y Pennaeth Chwaraeon a Thiroedd yn pennu'r amserlen ar gyfer dechrau gweithgareddau graeanu. Bydd y Timau Ystadau, Cyfleusterau a Phreswylfeydd yn cael eu hysbysu o'r penderfyniad hwn i sicrhau graeanu cydlynol ar Ystâd y Brifysgol. Bydd y Timau Ystadau, Cyfleusterau a Phreswylfeydd yn defnyddio'r graean a ddarperir mewn biniau graean lleol, fel y dangosir yn Atodiad 3. Yn gyffredinol, cynhelir gweithgareddau graeanu, yn unol â phenderfyniad y Pennaeth Chwaraeon a Thiroedd, naill ai:

<b>SYSTEM RHEOLI IECHYD A DIOGELWCH</b>		<b>Cyfeirnod</b>	<b>G036</b>
 <b>1872</b> <b>PRIFYSGOL</b> <b>ABERYSTWYTH</b> <b>UNIVERSITY</b>	<b>Canllawiau ar y Trefniadau Graeanu</b>	<b>Fersiwn</b>	<b>2</b>
		<b>Dyddiad</b>	<b>RHAGFYR 2023</b>
		<b>Tudalen</b>	<b>4 o 6</b>

- ◆ Ar ddiwedd y dydd cyn y tywydd rhewllyd a/neu dywydd garw.
- ◆ Ar ddechrau pob diwrnod cyn i staff gyrraedd y safle (tua 08:00am).

*Noder: Mewn rhai achosion, gall Timau Gweithredol perthnasol wneud penderfyniad annibynnol i ymgymryd â gweithgareddau graeanu o amgylch llwybrau troed y campws a mynedfeydd adeiladau.*

- iii. Nodir cyfrifoldebau ehangach y Tîm Tiroedd a'r Timau Ystadau, Cyfleusterau a Phreswylfeydd yn Adran 6.
- c. Graeanu â Blaenoriaeth
- i. Yn y rhan fwyaf o achosion, gweithgareddau graeanu â blaenoriaeth fydd yr opsiwn graeanu a ffefrir, yn enwedig mewn achosion lle na ddisgwylir rhew eang a/neu dywydd garw. Bydd hyn yn cynnwys cyfuniad o graeanu mannau lle penderfynir bod angen, a monitro ac adolygu pob ardal cyn y traffig sylweddol ar y safle. Mewn achosion o'r fath, bydd y Tîm Tiroedd wedi gwneud trefniadau i ymgynnull ar y safle yn gynnar i adolygu'r amodau a nodi unrhyw ardaloedd sydd angen sylw.
- d. Graeanu Ymatebol
- i. Gellir ystyried bod graeanu ymatebol yn briodol pan nad yw effaith ddisgwylidig y rhagolygon o dywydd rhewllyd a/neu dywydd garw yn hysbys, neu pan na ddisgwylir i'r effaith fod yn berygl neu beri bygythiad o darfu. Mewn achosion o'r fath, bydd y Tîm Diogelwch yn monitro'r amodau ar y safle yn ystod y cyfnod o dywydd garw a/neu dywydd rhewllyd ac yn graeanu unrhyw ardaloedd a allai fod wedi rhewi'n lleol. Mewn achosion o'r fath, bydd y Tîm Tiroedd hefyd wedi gwneud trefniadau i ymgynnull yn gynnar ar y safle i adolygu'r amodau a graeanu unrhyw ardaloedd sydd angen sylw. Mewn achosion lle mae angen gweithredu ar frys, dylai'r Timau Ystadau, Cyfleusterau a Phreswylfeydd gysylltu â'r Pennaeth Chwaraeon a Thiroedd yn y lle cyntaf.

*Noder: Dylid cadw cofnodion o'r gweithgareddau graeanu a gwblhawyd ar gyfer amddiffyniad mewn achos o ymgyfreitha. Dylai cofnodion gynnwys manylion y dyddiad, yr amser, y lleoliad a'r unigolyn sy'n cwblhau'r gweithgareddau graeanu, a dylent gyfeirio at adrannau o'r map cyfrifoldebau graeanu.*

#### **CYFRIFOLDEBAU**

- 12. Bydd pob aelod o staff sy'n gysylltiedig â rhoi'r weithdrefn hon ar waith yn sicrhau y gwneir pob ymdrech i sicrhau y gellir mynd i mewn ac allan o Ystâd, Campysau ac adeiladau'r Brifysgol yn ddiogel.

SYSTEM RHEOLI IECHYD A DIOGELWCH		Cyfeirnod	G036
 <b>PRIFYSGOL</b> <b>ABERYSTWYTH</b> UNIVERSITY	<b>Canllawiau ar y</b> <b>Trefniadau Graeanu</b>	Fersiwn	2
		Dyddiad	RHAGFYR 2023
		Tudalen	5 o 6

a. **Staff y Tiroedd**

- Drwy gyfeirio at wasanaethau rhagolygon dibynadwy, monitro rhagolygon y tywydd yn ystod cyfnodau o dywydd garw disgwylidig a/neu barhaus.
- Cysylltu â'r Awdurdod Lleol ynghylch y rhagolygon diweddaraf a'r bwriadau graeanu.
- Gofyn i'r Awdurdod Lleol raeanu'r prif lwybrau traffig, yn unol â'r ardaloedd a ddangosir yn Atodiad 2.
- Cynnal asesiadau risg dyddiol ar gyfer sefyllfaoedd a llunio cynlluniau gweithredu i raeanu a/neu glirio eira o lwybrau cerdded a phrif lwybrau.
- Cysylltu â Gwasanaethau eraill y Brifysgol, yr adran Ystadau, Cyfleusterau a Phreswylfeydd yn bennaf, ynghylch yr adnoddau a'r offer sydd ar gael i gefnogi gwaith graeanu a/neu glirio eira.
- Cydlynu adnoddau ac offer i sicrhau, i'r graddau y bo hynny'n rhesymol ymarferol, cynlluniau clirio eira a rhew effeithiol.
- Monitro a chynnal cyflenwadau digonol o halen/graeau ar gyfer yr holl leoliadau a nodwyd.
- Rhoi gwybod i randdeiliaid cysylltiedig bod y weithdrefn hon wedi cael ei rhoi ar waith.
- Ail-lenwi biniau graean lleol ar ôl pob tro y cânt eu defnyddio.
- Cynnal cofnodion dyddiol o weithgareddau graeanu, a chwblhau'r holl dasgau gofynnol.
- Cadw cofnodion cywir ar gyfer:
  - Lleoliadau'r holl finiau graean lleol (fel y dangosir yn Atodiad 3);
  - Lleoliadau'r holl gyflenwadau lleol o raeau/halen;
  - Mapiau ar gyfer yr holl lwybrau i'w graeanu a/neu eu clirio gan yr Awdurdod Lleol (Ile gofynnir am hynny) (fel y dangosir yn Atodiad 2);
  - Mapiau ar gyfer yr holl lwybrau i'w graeanu gan Ystadau, Cyfleusterau a Phreswylfeydd a'r Tîm Tiroedd (fel y dangosir yn Atodiad 4), gan gynnwys caeau Blaendolau a'r Ficerdy.
  - Lleoliadau'r offer sydd eu hangen i roi'r weithdrefn hon ar waith (fel y dangosir yn Atodiad 1).

b. **Staff Diogelwch a Chyfleusterau**

- Cysylltu â'r Staff Tiroedd, yn ôl yr angen, yn ystod cyfnodau o dywydd garw neu ragolygon ohono.
- Ar y cyd â'r Staff Tiroedd, cynnal asesiadau risg dyddiol ar gyfer sefyllfaoedd a llunio cynlluniau gweithredu i raeanu a/neu glirio eira o lwybrau cerdded a'r prif lwybrau.
- Darparu a chydlynu adnoddau i raeanu a chlirio eira ar lwybrau troed o amgylch adeiladau preswyl ac academiaidd (fel y dangosir yn Atodiad 4).
- Arddangos rhybuddion am eira/rhew yn y lleoliadau gofynnol, yn ôl yr angen.
- Cysylltu â staff Tiroedd i nodi a/neu gyfyngu mynediad i ardaloedd sy'n peri risg i staff, myfyrwyr neu ymwelwyr.
- Monitro amodau trwy batrolau rheolaidd.

<b>SYSTEM RHEOLI IECHYD A DIOGELWCH</b>		<b>Cyfeirnod</b>	<b>G036</b>
 <b>1872</b> <b>PRIFYSGOL</b> <b>ABERYSTWYTH</b> <b>UNIVERSITY</b>	<b>Canllawiau ar y Trefniadau Graeanu</b>	<b>Fersiwn</b>	<b>2</b>
		<b>Dyddiad</b>	<b>RHAGFYR 2023</b>
		<b>Tudalen</b>	<b>6 o 6</b>

#### UWCHGYFEIRIO


13. Mewn achosion lle cyhoeddwyd rhybuddion tywydd ffurfiol a/neu mae'n debygol y gallai'r tywydd a ragwelir effeithio ar weithgareddau busnes, adeiladau a/neu safleoedd y Brifysgol; bydd y Pennaeth Chwaraeon a Thiroedd neu'r Pennaeth Rheoli Cyfleusterau yn hysbysu'r Cyfarwyddwr Ystadau, Cyfleusterau a Phreswylfeydd neu'r dirprwy. Gall hyn gynnwys, ond ni fydd yn gyfyngedig i, sefyllfaoedd lle:
- Mae mynediad i adeiladau wedi cael ei effeithio, neu'n debygol o gael ei effeithio, gan y tywydd garw.
  - Mae gweithgareddau arferol y Brifysgol wedi cael eu heffeithio, neu'n debygol o gael eu heffeithio, gan y tywydd garw.
  - Mae nifer y staff sydd ar gael a gallu staff i gyflawni eu gweithgareddau arferol wedi cael eu heffeithio, neu'n debygol o gael eu heffeithio, gan y tywydd garw.
  - Mae'r Swyddfa Dywydd a/neu Gyfoeth Naturiol Cymru wedi cyhoeddi rhybuddion tywydd ar gyfer yr ardal benodol.

#### CANLLAWIAU I'R HOLL STAFF, MYFYRWYR AC YMWELWYR

14. Yn ystod cyfnodau o dywydd rhewllyd a/neu dywydd garw, disgwylir i'r holl staff, myfyrwyr ac ymwelwyr:
- Sicrhau eu diogelwch a'u lles eu hunain trwy ddefnyddio llwybrau i gerbydau a llwybrau i gerddwyr sydd wedi'u graeanu a/neu eu clirio.
  - Cymryd gofal ar lwybrau i gerbydau ac i gerddwyr sydd wedi'u graeanu a/neu eu clirio.
  - Sicrhau nad yw unrhyw weithredoedd neu weithgareddau yn rhoi eu hunain neu eraill mewn perygl o niwed neu anaf.
  - Gwisgo dillad ac esgidiau priodol yn ystod cyfnodau o dywydd garw disgwylidig a pharhaus.
  - Rhoi gwybod i Ddesg Gymorth y Campws 01970 62(2999) am unrhyw ardaloedd sydd angen eu graeanu a/neu eu clirio.
15. Bydd y weithdrefn hon yn cael ei hadolygu ar ôl pob cyfnod sylweddol neu hir o'i gweithredu, neu bob chwe mis; yn ddelfrydol yn union cyn misoedd y Gaeaf (fel arfer o fis Tachwedd i fis Mawrth) a'r misoedd ar ôl y Gaeaf (ar ôl y rhagolygon diwethaf o dywydd rhewllyd a/neu eira).

#### Atodiadau:

- Atodiad 1 - YR OFFER SYDD AR GAEL  
Atodiad 2 - ARDALOEDD GRAEANU Â BLAENORIAETH YR AWDURDODAU LLEOL  
Atodiad 3 - LLEOLIADAU BINIAU GRAEAN  
Atodiad 4 - MAP CYFRIFOLDEBAU GRAEANU

<b>SYSTEM RHEOLI IECHYD A DIOGELWCH</b>		<b>Cyfeirnod</b>	<b>HSMS-A00</b>
		<b>Adolygydd</b>	<b>Sbf3</b>
 <b>PRIFYSGOL ABERYSTWYTH UNIVERSITY</b>	<b>Atodiad 1 o Trefniant Graeanu</b>	<b>Fersiwn</b>	<b>1 - DRAFFT</b>
		<b>Dyddiad</b>	<b>RHAGFYR 2023</b>
		<b>Tudalen</b>	<b>1 o 1</b>

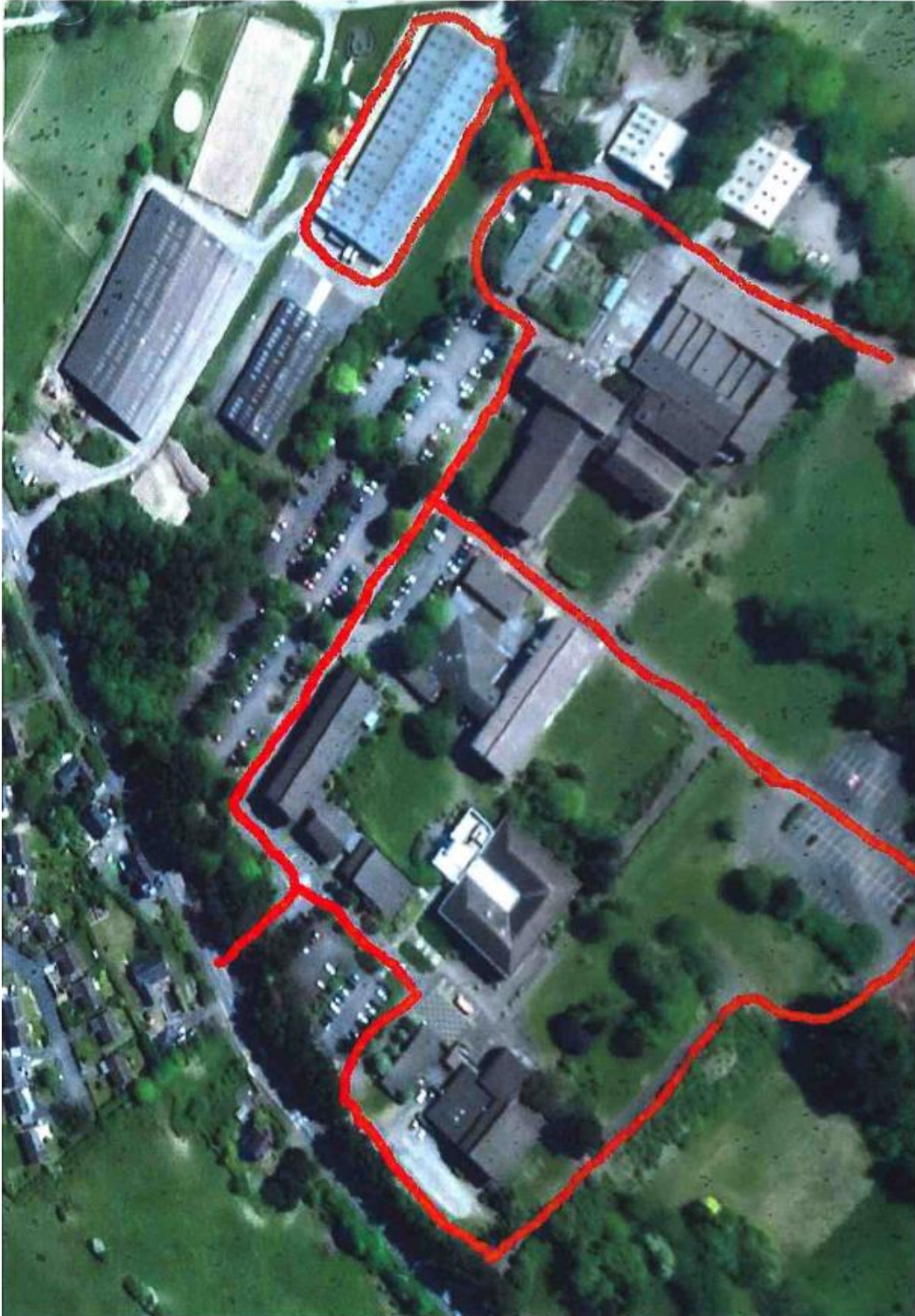
**YR OFFER SYDD AR GAEL**

	OFFER	LLEOLIAD
1	PEIRIANT GWASGARU BUNCE	BLAENDOLAU – Caeau Chwarae
2	TRACTOR KUBOTA	BLAENDOLAU – Caeau Chwarae
3	BOCS CLUDO	BLAENDOLAU – Caeau Chwarae
4	CERBYD GRAEANU (HEN CHWALWR CALCH)	LLANBADARN – Sied Dractorau
5	PEIRIANT GWASGARU HALEN – SNOWEX MINI PRO 575	LLANBADARN – Sied Dractorau
6	JOHN DEERE 455	LLANBADARN – Sied Dractorau
7	LLAFN EIRA 54" JOHN DEERE	LLANBADARN – Sied Dractorau
8	TURBOCAST 300 PEDESTRIAN SPREADER	LLANBADARN – Sied Dractorau
9	TURBOCAST 300 PEDESTRIAN SPREADER	LLANBADARN – Sied Dractorau
10	TURBOCAST 300 PEDESTRIAN SPREADER	LLANBADARN – Sied Dractorau
11	BRWS EIRA MECANYDDOL	LLANBADARN – Sied Dractorau
12	BRWS EIRA MECANYDDOL	LLANBADARN – Sied Dractorau
13	PEIRIANT GWASGARU SNOWEX AR GYFER CERBYD POB PWRPAS	LLANBADARN – Sied Dractorau
14	LLAFN EIRA AR GYFER CERBYD POB PWRPAS	LLANBADARN – Sied Dractorau
15	CERBYD POB PWRPAS KUBOTA	LLANBADARN – Sied Dractorau
16	NISSAN Navara 4x4 BT69WWA	LLANBADARN – Sied Dractorau
17	TRACTOR KUBOTA - CX62 CXL	LLANBADARN – Sied Dractorau
18	TRACTOR KUBOTA - CX62 CXN	LLANBADARN – Sied Dractorau



<b>SYSTEM RHEOLI IECHYD A DIOGELWCH</b>		Cyfeirnod	HSMS-A001
		Adolygydd	Sbf3
 1872 PRIFYSGOL <b>ABERYSTWYTH</b> UNIVERSITY	<b>Atodiad 2 o Trefniant Graeanu</b>	Fersiwn	1 - DRAFFT
		Dyddiad	RHAGFYR 2023
		Tudalen	1 o 3

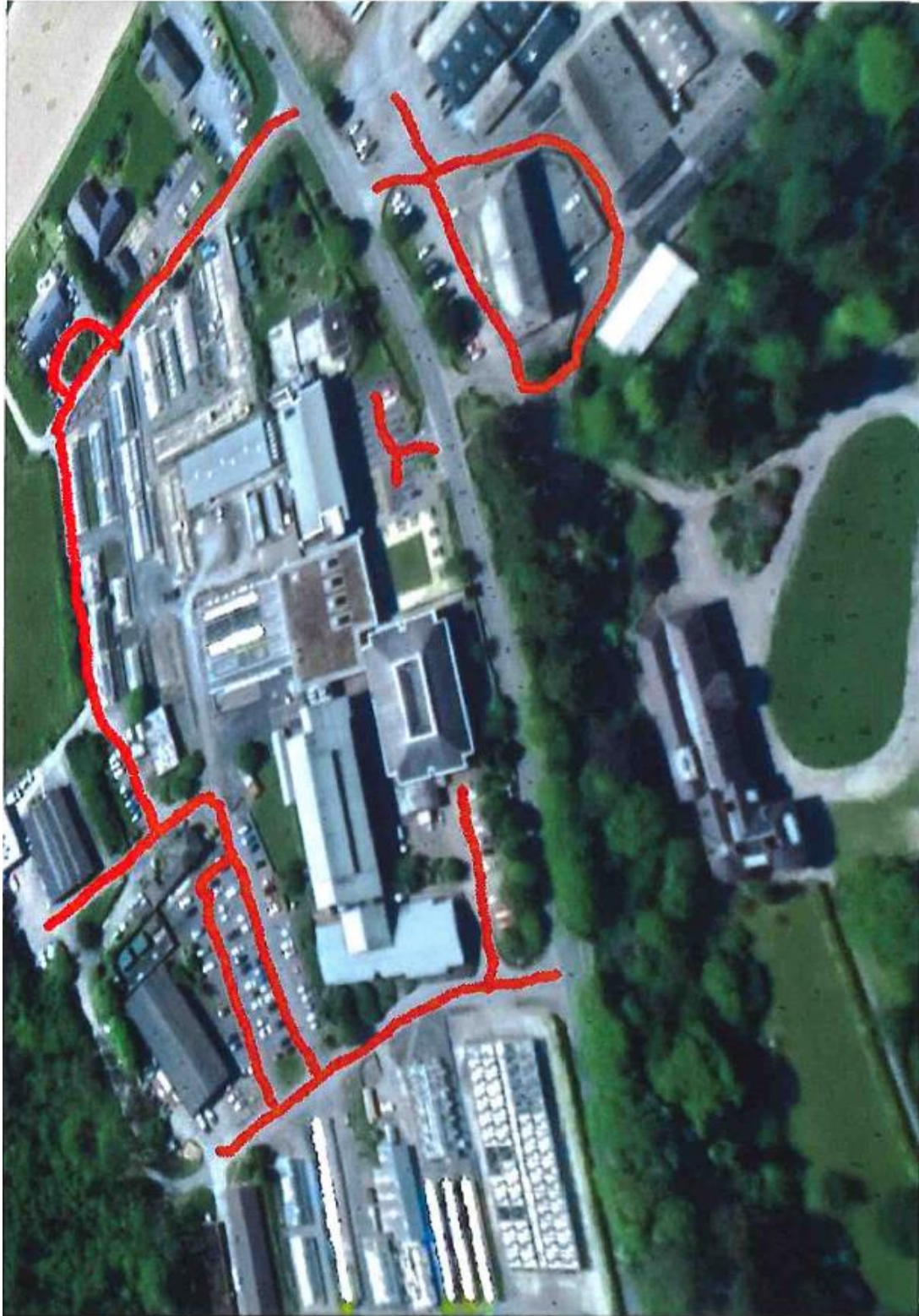
**ARDALOEDD GRAEANU Â BLAENORIAETH YR AWDURDOD LLEOL**



Map 1



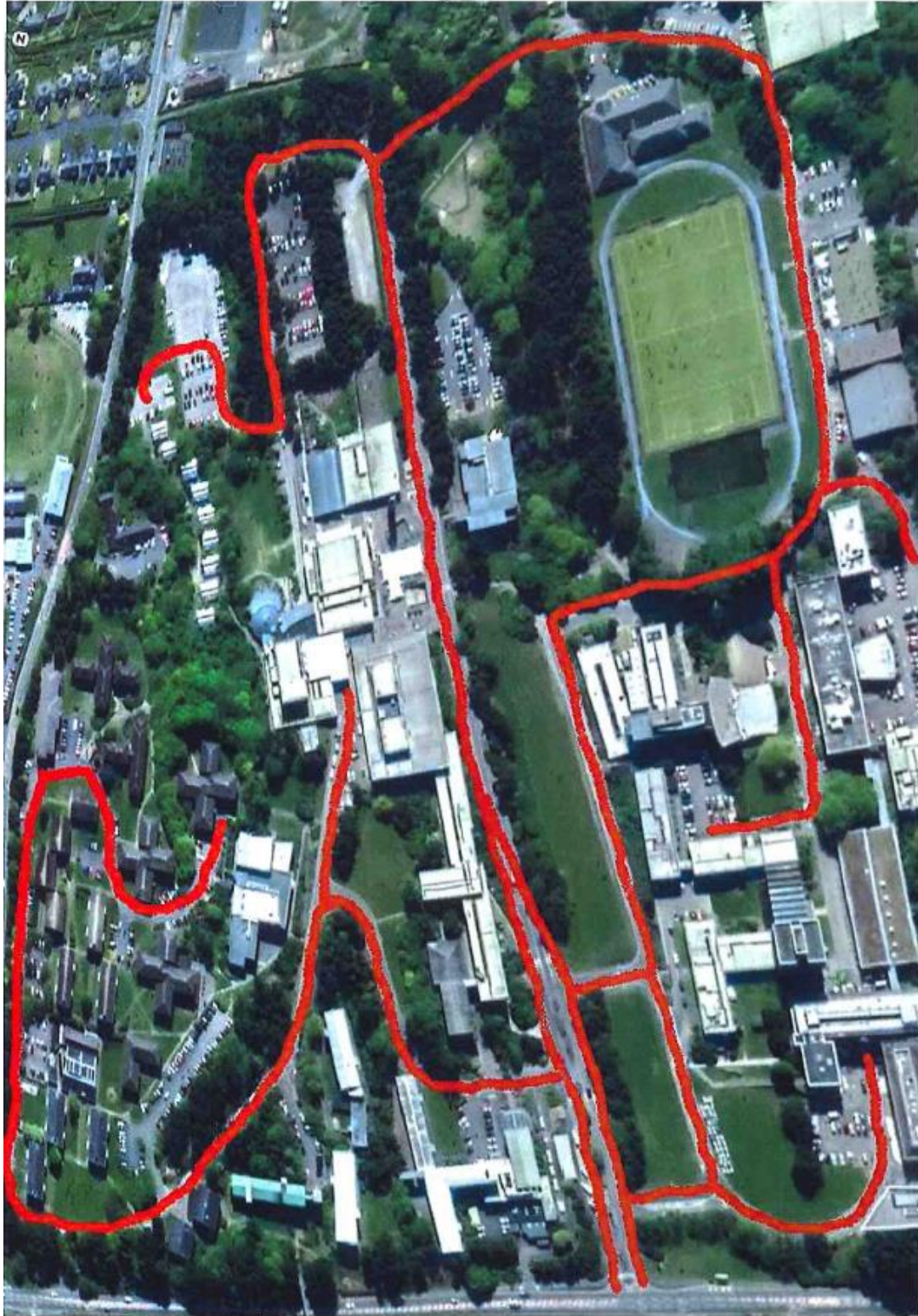
<b>SYSTEM RHEOLI IECHYD A DIOGELWCH</b>		Cyfeirnod	HSMS-A001
		Adolygydd	Sbf3
 1872 PRIFYSGOL <b>ABERYSTWYTH</b> UNIVERSITY	<b>Atodiad 2 o Trefniant Graeanu</b>	Fersiwn	1 - DRAFFT
		Dyddiad	RHAGFYR 2023
		Tudalen	2 o 3



Map 2



<b>SYSTEM RHEOLI IECHYD A DIOGELWCH</b>		Cyfeirnod	HSMS-A001
		Adolygydd	Sbf3
 <b>PRIFYSGOL ABERYSTWYTH UNIVERSITY</b>	<b>Atodiad 2 o Trefniant Graeanu</b>	Fersiwn	1 - DRAFFT
		Dyddiad	RHAGFYR 2023
		Tudalen	3 o 3



Map 3

<b>SYSTEM RHEOLI IECHYD A DIOGELWCH</b>		Cyfeirnod	HSMS-A001	
		Adolygydd	Sbf3	
 <b>1872</b> PRIFYSGOL <b>ABERYSTWYTH</b> UNIVERSITY	<b>Atodiad 3 o Trefniant Graeanu</b>		Fersiwn	1 - DRAFFT
			Dyddiad	RHAGFYR 2023
			Tudalen	1 o 4

**LLEOLIADAU BINIAU GRAEAN**

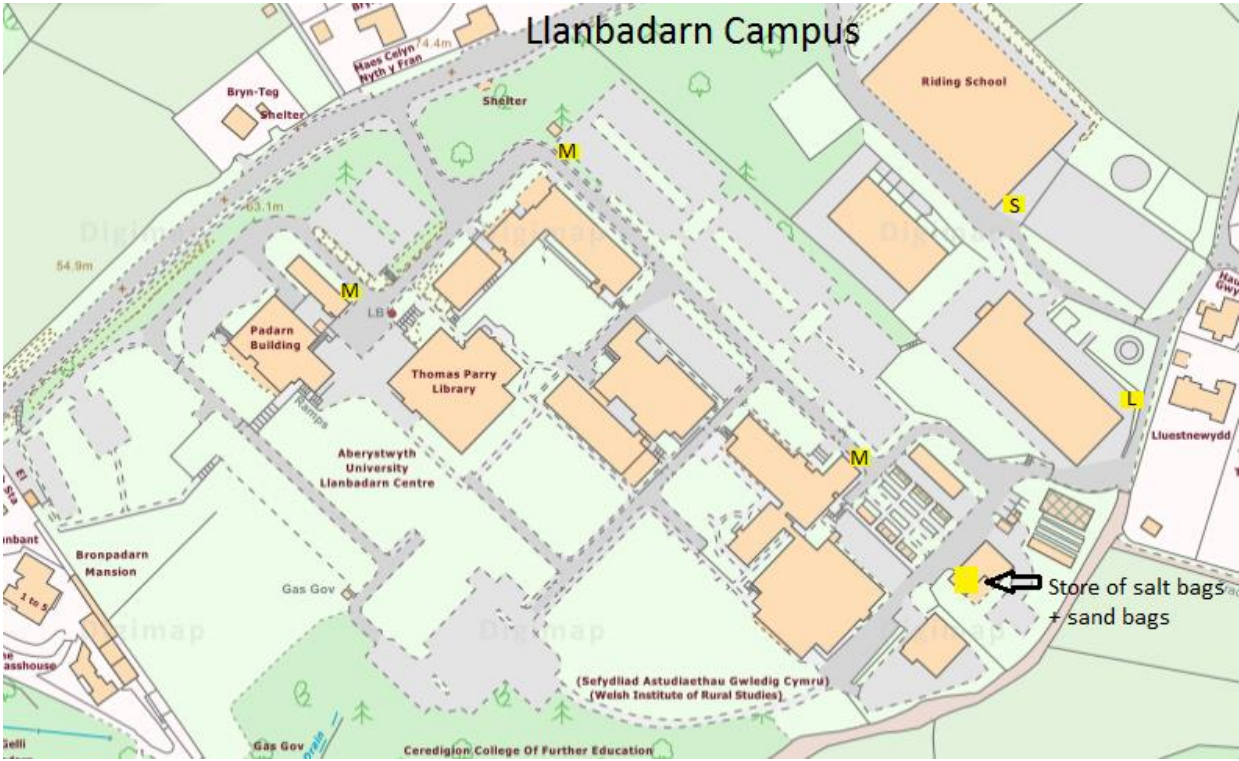
Penglais grit bin locations



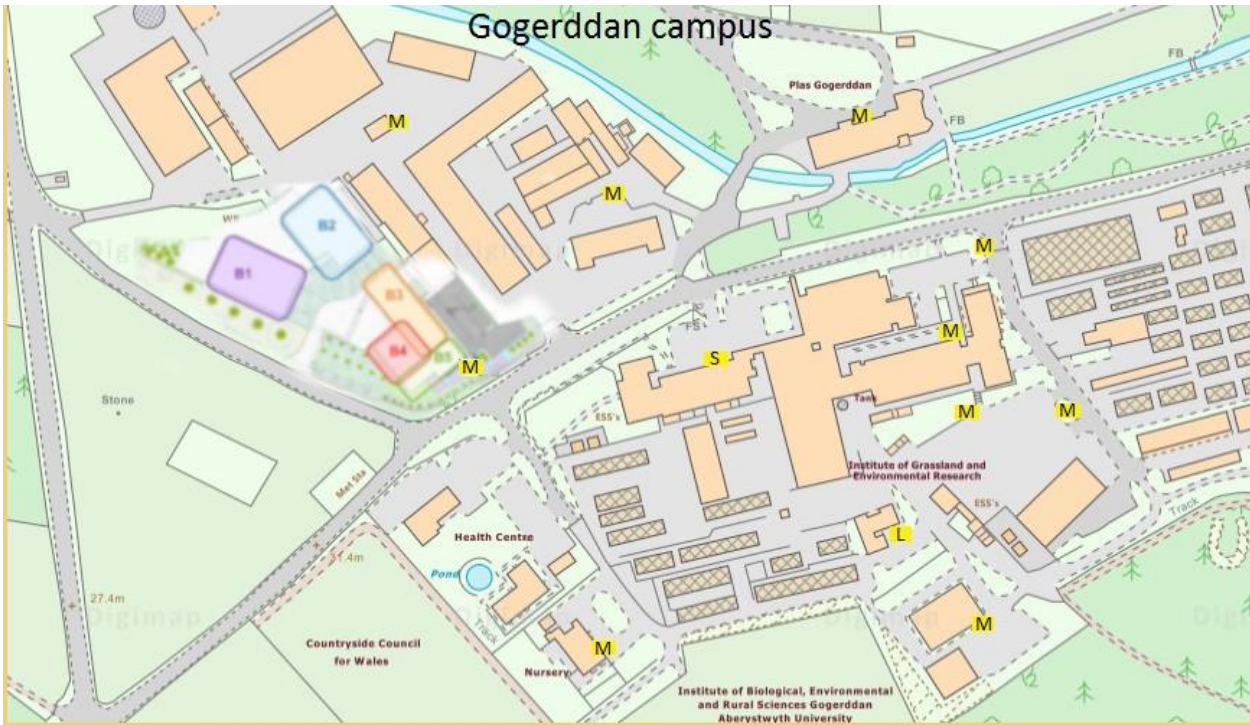
- S Small grit bins
- M Medium grit bins
- L Large grit bins




<b>SYSTEM RHEOLI IECHYD A DIOGELWCH</b>		Cyfeirnod	HSMS-A001	
		Adolygydd	Sbf3	
 <b>PRIFYSGOL ABERYSTWYTH UNIVERSITY</b>	<b>Atodiad 3 o Trefniant Graeanu</b>		Fersiwn	1 - DRAFFT
			Dyddiad	RHAGFYR 2023
			Tudalen	2 o 4

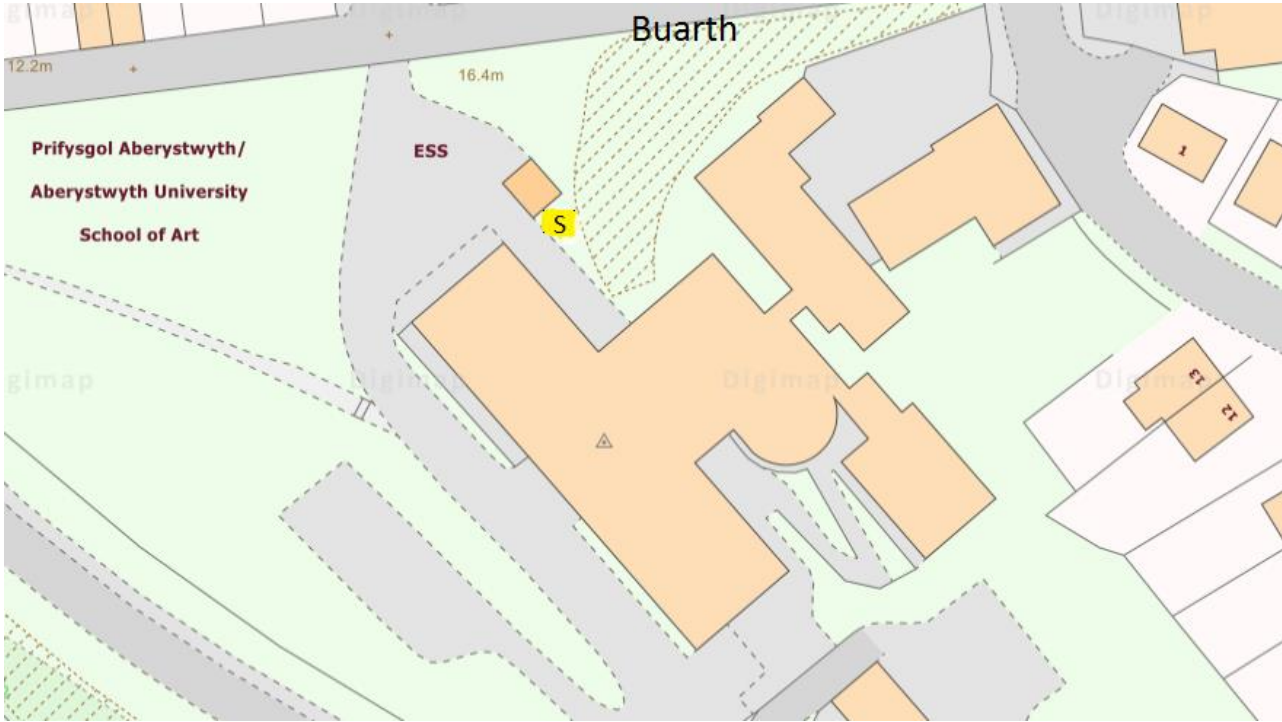


Map 5



Map 6

<b>SYSTEM RHEOLI IECHYD A DIOGELWCH</b>		Cyfeirnod	HSMS-A001	
		Adolygydd	Sbf3	
 <b>PRIFYSGOL ABERYSTWYTH UNIVERSITY</b>	<b>Atodiad 3 o Trefniant Graeanu</b>		Fersiwn	1 - DRAFFT
			Dyddiad	RHAGFYR 2023
			Tudalen	3 o 4



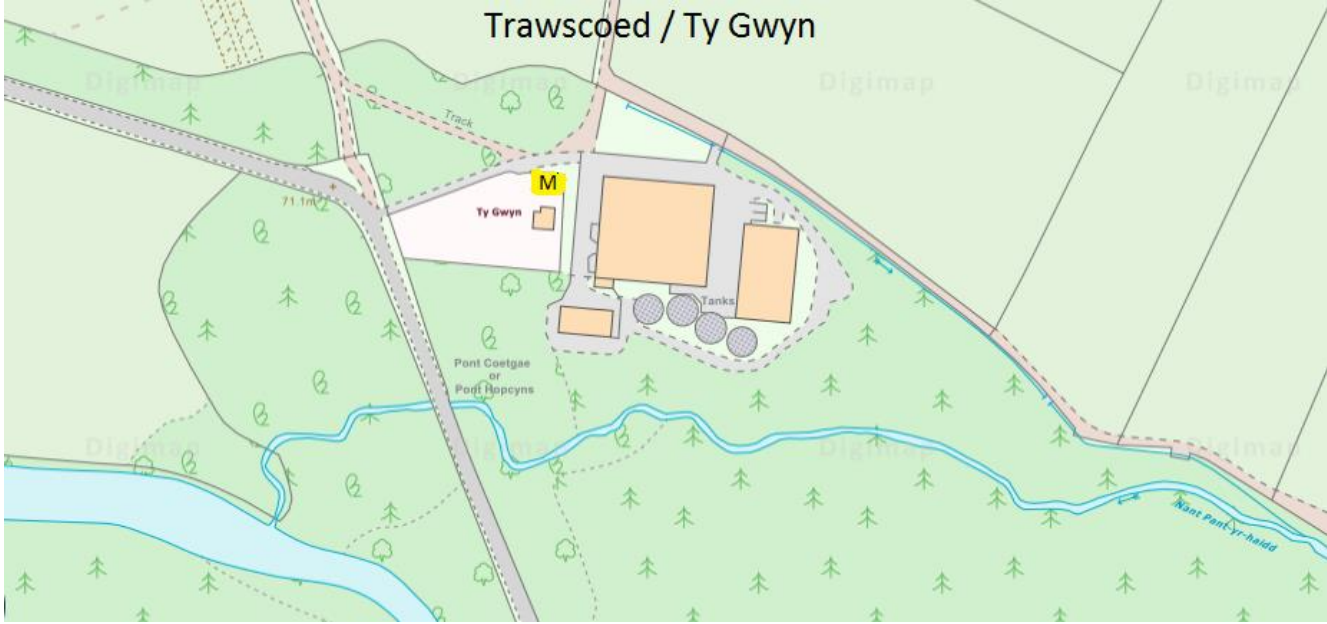
Map 7




Map 8



<b>SYSTEM RHEOLI IECHYD A DIOGELWCH</b>		<b>Cyfeirnod</b>	<b>HSMS-A001</b>	
		<b>Adolygydd</b>	<b>Sbf3</b>	
 <b>PRIFYSGOL ABERYSTWYTH UNIVERSITY</b>	<b>Atodiad 3 o Trefniant Graeanu</b>		<b>Fersiwn</b>	<b>1 - DRAFFT</b>
			<b>Dyddiad</b>	<b>RHAGFYR 2023</b>
			<b>Tudalen</b>	<b>4 o 4</b>



Map 9

<b>SYSTEM RHEOLI IECHYD A DIOGELWCH</b>		Cyfeirnod	HSMS-A001
		Adolygydd	Sbf3
 <b>1872</b> PRIFYSGOL <b>ABERYSTWYTH</b> UNIVERSITY	<b>Atodiad 5 o Trefniant Graeanu</b>	Fersiwn	1 - DRAFFT
		Dyddiad	RHAGFYR 2023
		Tudalen	1 o 3

### MAPIAU CYFRIFOLDEBAU GRAEANU

Cynllun yn dangos cyfrifoldebau ar gyfer graeanu a chlririo rhew ac eira ar ystâd y Brifysgol  
 Plan depicting responsibility for gritting and clearance of ice and snow on the university's estate




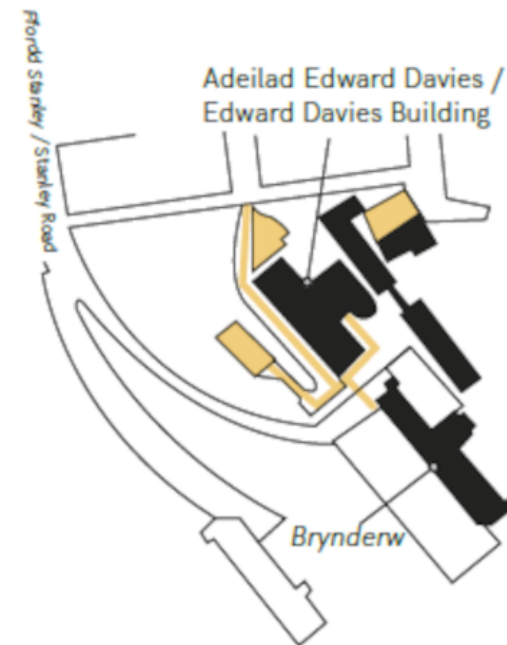
<b>SYSTEM RHEOLI IECHYD A DIOGELWCH</b>		Cyfeirnod	HSMS-A001
		Adolygydd	Sbf3
 1872 PRIFYSGOL <b>ABERYSTWYTH</b> UNIVERSITY	<b>Atodiad 5 o Trefniant Graeanu</b>	Fersiwn	1 - DRAFFT
		Dyddiad	RHAGFYR 2023
		Tudalen	2 o 3



FIG 2: Cynllun o Gampws Gogerddan / Plan of Gogerddan Campus

FIG 4: Cynllun Buarth Mawr / Plan of Buarth Mawr








Allwedd / Key	
	Estates, Facilities & Residences
	Grounds Team
	Pobl
	Balfour Beatty

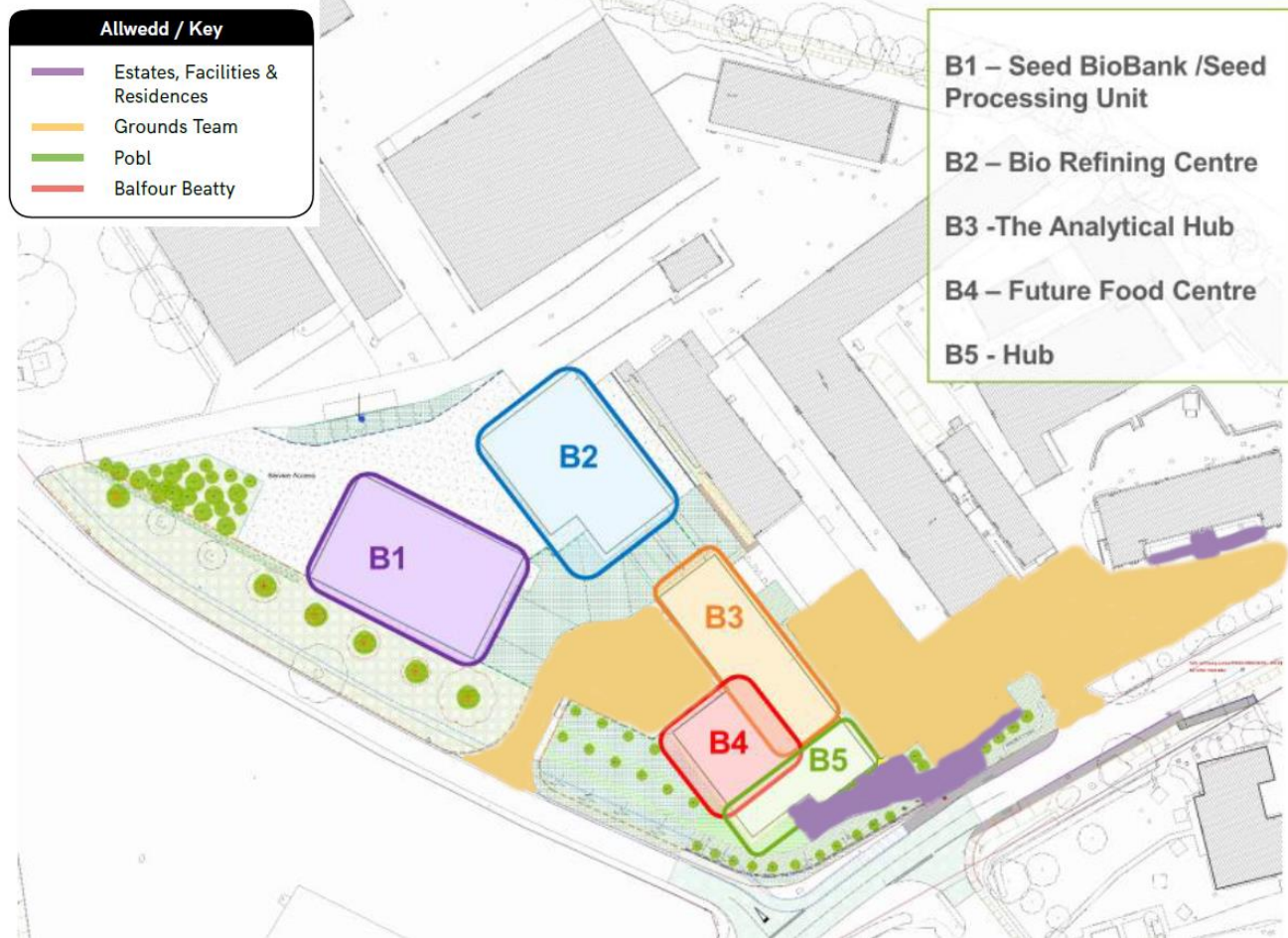


FIG 3: Cynllun o Gampws Llanbadarn / Plan of Llanbadarn Campus



<b>SYSTEM RHEOLI IECHYD A DIOGELWCH</b>		Cyfeirnod	HSMS-A001
		Adolygydd	Sbf3
 <b>PRIFYSGOL ABERYSTWYTH UNIVERSITY</b>	<b>Atodiad 5 o Trefniant Graeanu</b>	Fersiwn	1 - DRAFFT
		Dyddiad	RHAGFYR 2023
		Tudalen	3 o 3

**AIEC COVERAGE?**



Ffig. 5