

2.2. Symud a Dileu Adrannau (Cymedrolwyr yn Unig)

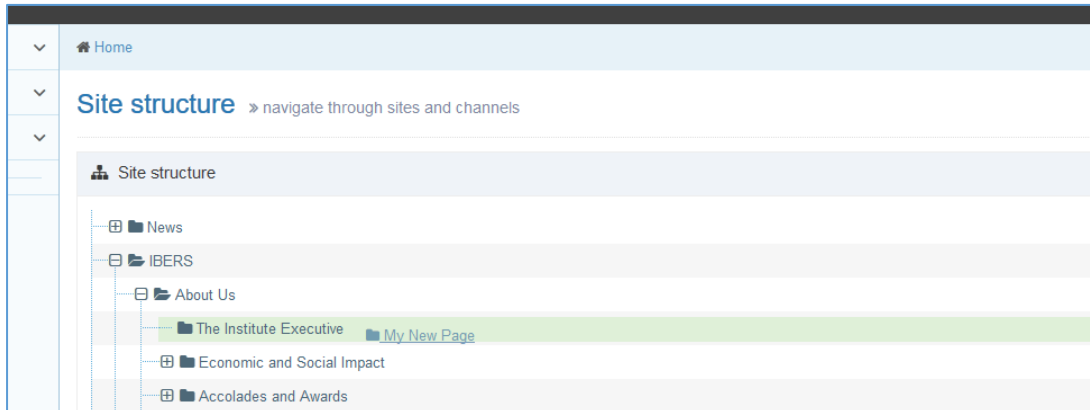
Gellir symud adrannau i leoliadau newydd yn y CMS neu eu dileu os nad oes eu hangen bellach. Dylid bod yn ofalus wrth wneud hyn. Pan fydd adrannau'n cael eu dileu byddwch yn parhau i'w gweld yn y CMS wedi'u marcio fel anweithredol nes y bydd Bin Ailgylchu'r CMS yn cael ei wagio gan weinyddwr. Mae symud a dileu adran yn effeithio ar y fersiynau Cymraeg a Saesneg o'r adran.

Mae'n bosibl creu adran yn eich safle (wedi'i chuddio o'r dewislenni) sy'n cael ei defnyddio i storio eitemau a ddilëwyd. Mae hyn eich galluogi i dacluso eich ardal. Cysylltwch â'r GG i gael gymorth i greu adran 'bin' gudd (gg@aber.ac.uk neu 2400).

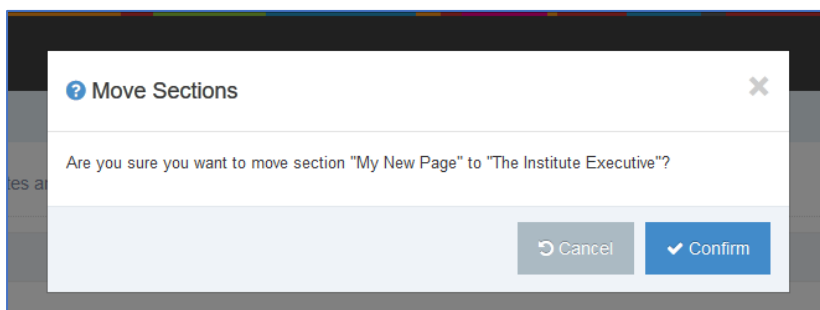
Mae hi hefyd yn bosibl creu adran arall (wedi'i chuddio o'r dewislenni) i'w defnyddio fel archif lle gallwch storio eitemau yr hoffech eu tynnu ymaith ond efallai y byddwch eu hangen eto. Cysylltwch â'r GG i gael cymorth i greu adran 'archif' gudd (gg@aber.ac.uk neu 2400).

Symud adran

1. Yn y wedd **Site Structure**, dewch o hyd i'r adran yr hoffech ei symud.
2. Cliciwch a daliwch eich llygoden ar yr adran a'i llusgo i'r lleoliad newydd. Wrth i chi lusgo'r adran dros yr adrannau eraill byddant yn goleuo'n wyrdd. Pan fydd yr adran gywir wedi'i goleuo'n wyrdd, rhyddhewch y llygoden.



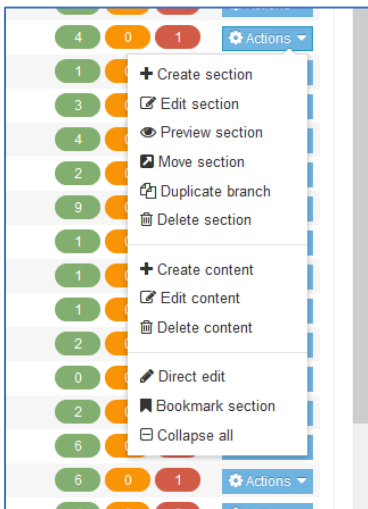
3. Bydd naidlen yn ymddangos a fydd yn gofyn i chi a ydych chi'n siŵr – cliciwch ar y botwm **Confirm**.



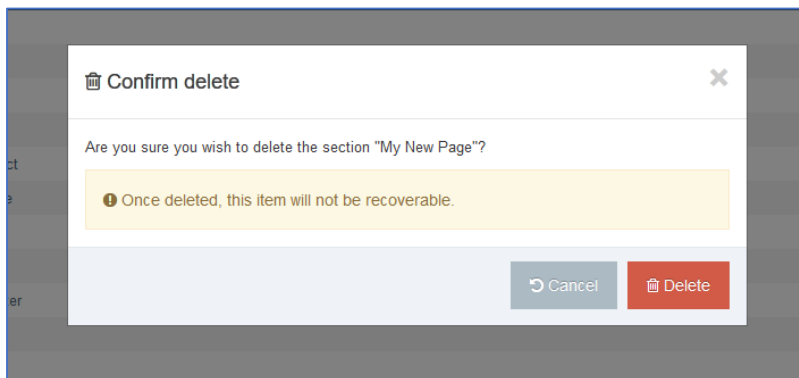
4. Byddwch nawr yn gweld eich adran yn ei lleoliad newydd yn y **Site Structure**.

Dileu adran

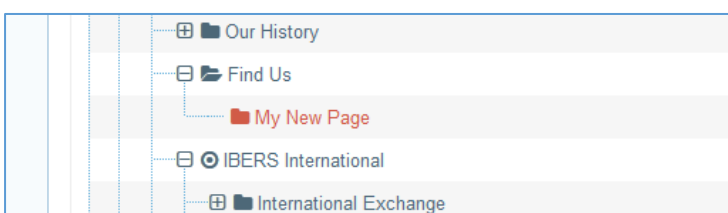
1. Yn y wedd **Site Structure**, dewch o hyd i'r adran yr hoffech ei dileu.
2. Cliciwch ar y botwm **Actions** i'r dde o'r adran yr ydych wedi'i dewis, a bydd y ddewislen **Actions** yn ymddangos. Dewiswch '**Delete Section**'.



3. Bydd naidlen yn ymddangos yn gofyn a ydych chi'n siŵr – cliciwch ar y botwm '**Delete**'.



4. Byddwch nawr yn gweld eich adran wedi'i goleuo'n goch yn y **Site Structure** – mae hyn yn nodi ei bod wedi'i marcio i gael ei dileu ac ni fydd bellach yn cael ei chyhoeddi.



5. Os oedd yr adran yr ydych yn ei dileu'n cysylltu ag adrannau eraill o'r safle, byddwch yn cael rhybudd a dangosir rhestr o'r cysylltiadau hyn. Gwnewch yn siŵr eich bod yn diweddarau unrhyw adrannau y mae gennych ganiatâd i gael mynediad iddynt a rhowch wybod i'r rhai sy'n gyfrifol os nad oes gennych ganiatâd i'w diweddarau eich hun.