

3. Ychwanegu Cynnwys

Cynnwys Hanfodol

Cynnwys ddylai lenwi prif ran y dudalen ym mhob adran yn y System Rheoli Cynnwys, yn ogystal â chynnwys ychwanegol i gwblhau'r dudalen. Y cynnwys a ddefnyddir yn fwyaf aml ar gyfer prif ran y dudalen yw Cynnwys Cyffredinol, ond ceir defnyddio mathau arall o gynnwys. Dylai pob rhan hefyd gynnwys Bloc Cyswllt a Data Meta.

- **Cynnwys Cyffredinol** (Gweler [Taflen Wybodaeth 3.1.1](#)) Lleolir prif destun y dudalen we yn y rhan hon. Mae'n hanfodol oni bai bod gennych chi ddarn arall o gynnwys yn lleoliad y prif destun ar y dudalen we.
- **Bloc Cyswllt** (gweler [Taflen Wybodaeth 3.1.2](#)) Lleolir y manylion cyswllt sy'n berthnasol i'r dudalen we yn y rhan hon. Ar y dudalen we, mae'r Bloc Cyswllt i'w weld ar waelod y dudalen.
- **Data Meta** (gweler [Taflen Wybodaeth 3.1.3](#)) Mae'r rhan hon yn cynnwys gwybodaeth ynglŷn â'r dudalen we. Defnyddir y wybodaeth hon gan chwilotwyr er mwyn creu mynegai priodol i dudalennau.

Cynnwys Arall

- **Dolenni Perthnasol** (gweler [Taflen Wybodaeth 3.2](#)) Mae'r dolenni perthnasol i'w gweld o dan y ddewislen ar y chwith ar eich tudalen ac fe'u cynlluniwyd i ddefnyddwyr gael cyrraedd yn gyflym i dudalennau sy'n gysylltiedig â'r dudalen bresennol.
- **Tabiau neu Acordionau** (gweler [Taflen Wybodaeth 13](#)) Defnyddir tudalennau sydd â Thabiau ac Acordionau fel bod amryfal ddarnau o wybodaeth ar gael ar un dudalen. Maent yn galluogi defnyddwyr i symud rhwng y tabiau (neu'r acordionau) heb symud oddi ar y brif dudalen.
- **Cynnwys sy'n Ehangu** (gweler [Taflen Wybodaeth 14](#)) Gellir defnyddio Cynnwys sy'n Ehangu er mwyn i rywffaint o gynnwys ar dudalen fod wedi

ei guddio, ac ymddangos wrth i ddefnyddwyr glicio ar ddolen. Gall hyn fod yn ddefnyddiol er mwyn helpu defnyddwyr i edrych drwy'r wybodaeth ac ar gyfer tudalennau megis y Cwestiynau Cyffredin.

- **Dewislenni Delwedd** (gweler [Taflen Wybodaeth 15](#)) Gellir defnyddio Dewislenni Delwedd i ddangos amryw ddolenni ar ffurf graffigol. Gall y defnyddwyr glicio ar y delweddau neu'r testun er mwyn mynd i'r dudalen yn y ddolen.
- **Fideo** (gweler [Taflen Wybodaeth 17](#)) Gellir defnyddio fideos i ychwanegu gwybodaeth ac elfen ychwanegol ddiddorol i dudalen. Gallwch greu dolen i fideo sydd ar-lein yn barod, ond mae'n well i chi fewnosod y fideo yn eich tudalen. Golyga hyn fod modd i'r defnyddiwr weld y fideo a'i gwyllo heb adael eich tudalen.
- **Cyflwyniad i'r Dudalen** (gweler [Taflen Wybodaeth 29](#)) Mae'n bosib ychwanegu delwedd fawr (neu fideo) ar frig eich tudalen, gyda phennawd a thestun rhagarweiniol oddi tanodd.

Ailddefnyddio Cynnwys - gweler [Taflen Wybodaeth](#)

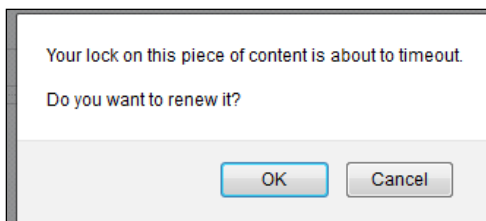
3.3

Mae'n bosib aildddefnyddio cynnwys sy'n bod eisoes drwy ei ddrychweddu neu wneud copi dyblyg o un adran i'r llall. Gweler Taflen Wybodaeth 3.3 i gael mwy o wybodaeth.

Terfyn Amser

Wrth olygu cynnwys, dylech fod yn ymwybodol o derfyn amser y system. Os byddwch yn gadael eich ffenestr olygu heb ei defnyddio am gyfnod penodol o amser, bydd *'timeout'* yn digwydd a gallech golli ei gwaith. Os oes arnoch angen gadael eich gwaith heb ei orffen, cofiwch glicio ar *Add* neu *Update* er mwyn cadw'r hyn yr ydych chi wedi ei wneud hyd at y pwynt hwnnw.

Os ydych chi'n dal ar eich cyfrifiadur pan fo'r amser yn dod i ben, fe welwch naidlen:



Cliciwch *OK* er mwyn cadw'r cynnwys ar agor er mwyn ei olygu. Cliciwch ar *Cancel* os ydych chi wedi gorffen ac nad ydych chi wedi gwneud unrhyw newidiadau sydd angen eu cadw.